



Prefeitura Municipal de Hortolândia
SECRETARIA DE EDUCAÇÃO, CIÊNCIA E TECNOLOGIA

CENTRO DE FORMAÇÃO DOS PROFISSIONAIS EM EDUCAÇÃO – PAULO FREIRE

Arte -3º ano

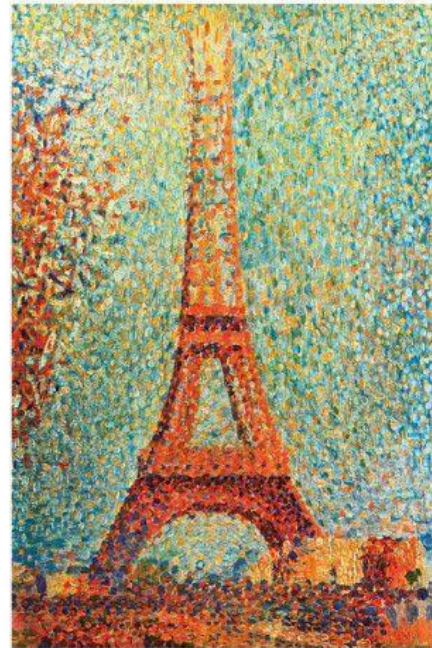
Semana de 27 setembro a 01 outubro de 2021

PONTILHISMO

Você já viu essa torre em algum lugar? Em algum desenho, filme ou fotografia? Ela é bem famosa! E está localizada na cidade de Paris, na França. Veja uma foto dela:



Bonita, né? Agora observe a obra ao lado:



A Torre Eiffel- Georges Seurat, 1889

Você percebeu que essa pintura foi feita só com pontinhos de tinta?

O pintor, Georges Seurat, se dedicou muito para concluir essa obra com capricho, né? Imagina fazer uma torre só com pontinhos de tinta!

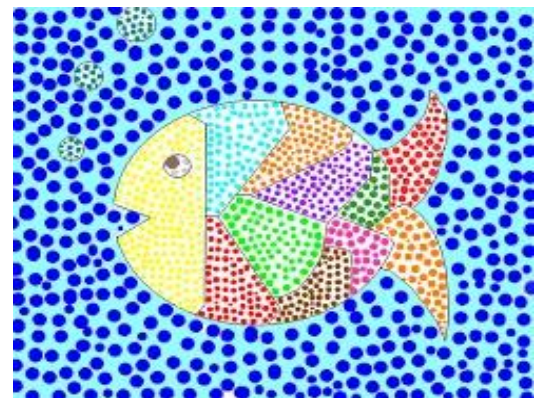
E que tal fazermos uma obra, também, só com PONTINHOS?

Você viu que bacana esse desenho ao lado? Ele foi feito com canetinhas coloridas! Faça um desenho bem bonito, um animal, uma paisagem ou algo que você goste, preencha com **pontinhos coloridos!**

Você pode usar **lápiz de cor, canetinha ou tinta guache.**

Dica: para quem usar a tinta guache: os pontinhos poderão ser feitos com **cotonetes, palito de dente ou o dorso do lápis (lado oposto da ponta).**

Explore as cores e formas e principalmente... Divirta-se!!



Prefeitura Municipal de Hortolândia
SECRETARIA DE EDUCAÇÃO, CIÊNCIA E TECNOLOGIA

Departamento de Educação Infantil, Departamento de Educação Integral e Ensino Fundamental e EJA
Rua Euclides Pires de Assis, nº 205 – Remanso Campineiro – Hortolândia/SP – CEP: 13184-330

Fone: (19) 3897-8400 – e-mail: coordenacaoaducacaobasica@gmail.com/ coordenacaoinfantilhortolandia@gmail.com