

Escola: **EMEF Dona Ana José Bodini Januário**

Professores: Cida, Fernanda, Rafael e Silvana.

Ano/Turma: 4º anos (A, B, C, D e E)

Data: 06/09/2021 a 10/09/2021.

Dia da semana	Rotina diária: descrição das atividades
Segunda – feira Data: 06/09/2021	<p style="text-align: center;">DIA PONTE</p> 
Terça-feira Data: 07/09/2021	<p style="text-align: center;">FERIADO</p> 
Quarta-feira Data: 08/09/2021	<p style="text-align: center;">MATEMÁTICA – 08/09/2021</p> <p>✓ Antes de iniciar as atividades no caderno, não esqueça de fazer o cabeçalho. ✓ Não é necessário copiar o texto, somente os exercícios.</p> <p>Leitura Diária Disponível em: https://www.youtube.com/watch?v=NnjZES21DSE Acesso em 15/08/2021</p> <p>EMEF DONA ANA JOSÉ BODINI JANUÁRIO HORTOLÂNDIA, 08 DE SETEMBRO DE 2021. ALUNO: _____ 4º ANO ____ PROFESSOR (A): _____</p> <p style="text-align: center;">TEMPERATURA, CLIMA E TEMPO</p> <p>Vamos ler e responder com muita atenção?</p>



Qual é o nome desse objeto?

Para que ele serve?

O que significa o símbolo °C ?

Algumas vezes a previsão do tempo vem acompanhada de ilustrações:



Ensolarado



Sol entre nuvens



Nublado



Chuva

Como está o tempo na sua região hoje?

Com a ilustração acima conseguimos saber a temperatura?

É comum apresentarem tabelas como essa:

Previsão do tempo / LOCALIDADE		Fonte:	
		máxima	mínima
Terça - Feira		27°	21°
Quarta - Feira		28°	19°
Quinta - Feira		29°	19°
Sexta - Feira		30°	18°
Sábado		32°	20°

De acordo com essa tabela podemos afirmar que:

A temperatura não muda de um dia para outro.

As temperaturas mínimas indicam calor.

A temperatura pode variar (mudar) no dia.

Nos dias de chuva a temperatura é baixa.

Há também a representação através do mapa. Aqui você pode observar a variação da temperatura em diferentes lugares do Brasil:



Encontre São Paulo, observe e responda as questões:

No mapa aparece a temperatura máxima e mínima? Sim ou Não?

Qual é a temperatura máxima nesse dia?

Qual é a temperatura mínima nesse dia?

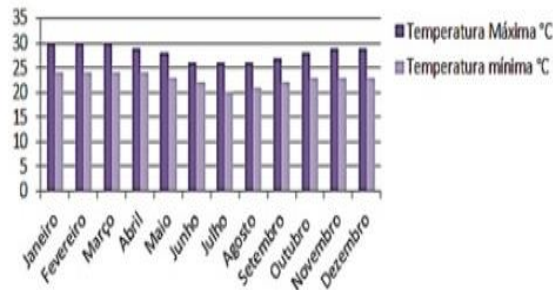
Qual é a temperatura mínima de Salvador nesse dia?

Qual é a temperatura máxima de Brasília nesse dia?

Onde a temperatura máxima ficou menor nesse dia?



Esse gráfico mostra a variação de temperatura máxima e mínima durante 1 ano, em uma cidade fica no Nordeste do Brasil.



Qual mês teve a temperatura mínima mais baixa?

Quais foram os meses que a temperatura alcançou 30 °C?

Janeiro, Novembro e Dezembro.

Fevereiro, Março e Abril.

Janeiro, Fevereiro e Março.

Agora calcule! Não se esqueça de armar a conta!

a) $1234 + 846 =$	b) $4567 - 1987 =$	c) $10 \times 2 =$
d) $2465 + 788 =$	e) $865 - 346 =$	f) $42 \times 4 =$
g) $3246 + 1765 =$	h) $1876 - 542 =$	i) $86 \times 3 =$

Quinta-feira

Data: 09/09/2021

GEOGRAFIA – 09/09/2021

- ✓ Antes de iniciar as atividades no caderno, não esqueça de fazer o cabeçalho.
- ✓ Não é necessário copiar o texto, somente os exercícios.

Leitura Diária

Faça uma breve leitura da página 52 até a página 57 no Livro de Geografia



EMEF DONA ANA JOSÉ BODINI JANUÁRIO
HORTOLÂNDIA, 09 DE SETEMBRO DE 2021.

ALUNO: _____ 4º ANO _____

PROFESSOR (A): _____

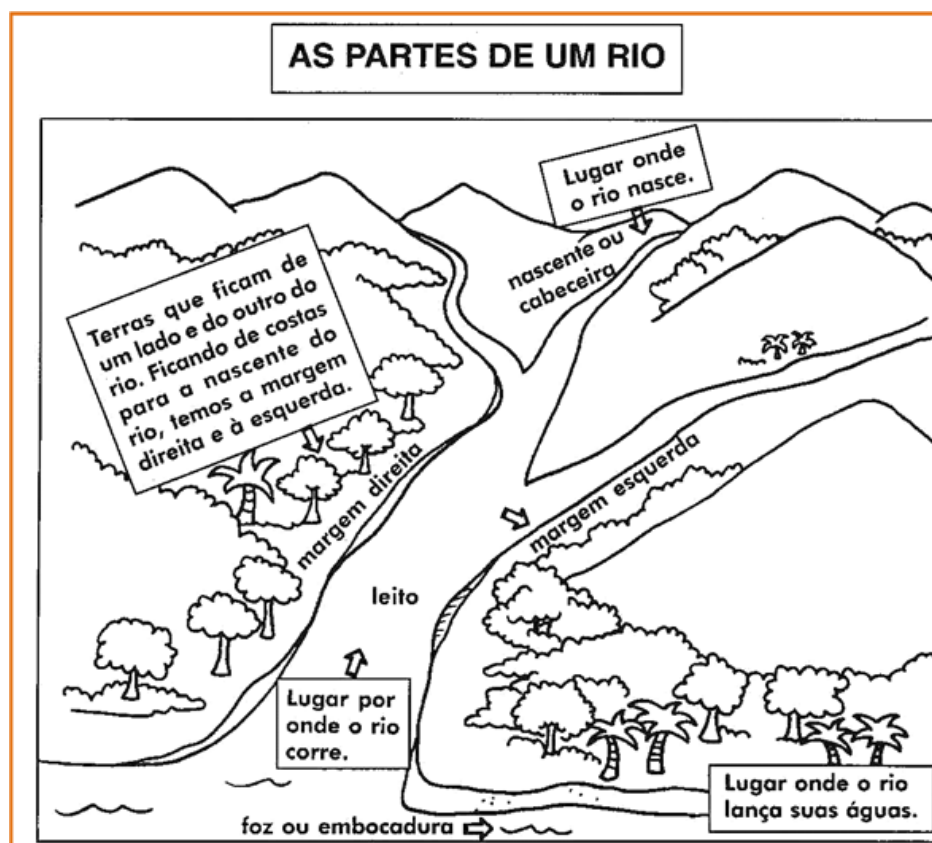
HIDROGRAFIA

A hidrografia é o estudo de rios, lagos, lagoas, mares, etc...

Para entendermos direitinho, precisamos entender mais sobre rios e mares.

Rio: Grande porção de água corrente que desagua no mar, em outro rio ou em lagos. A nascente ou cabeceira do rio é onde ele se forma, de lá ele vai tomando forma e ficando mais largo e fundo a medida que recebe água de outros rios menores, estes rios são chamados de afluentes, rios que desembocam em outros rios.

A foz do rio é onde ele desagua, geralmente é no mar, em outro rio ou lago, o leito do rio é o corpo dele, é a parte da que corre a água e as margens, são porções de terra, nas laterais dos rios, nestas porções de terra há uma mata que protege os rios e é chamada de mata ciliar.



O Brasil tem a maior Bacia Hidrográfica do Mundo, que é a Bacia Amazônica, tem também a maior reserva de água doce do mundo, 13% de toda água doce do mundo está aqui. Nossa maior reserva se chama Aquífero Guarani.



A importância dos rios para nossa economia é muito importante, pois os rios são responsáveis por alimentar nossas usinas hidrelétricas, que são as usinas que produzem energia elétrica para nossas casas. A maior usina hidrelétrica que temos é a USINA DE ITAIPU, localizada na cidade de Foz do Iguaçu.

Para a construção de uma usina hidrelétrica é necessário que seja construídas barragens para que grandes lagos artificiais sejam formados, estes lagos, reservam muita água, que quando entra nas turbinas, faz elas girarem em uma velocidade muito grande gerando energia elétrica.

1- Pesquise no dicionário o significado de FOZ e AFLUENTES.

-

2-Analise o mapa abaixo e responda:

a) De acordo como mapa o Brasil possui quantas bacias hidrográficas?



b) Ao observar o mapa, qual a maior bacia hidrográfica do Brasil?

c) Observe o mapa e marque apenas a bacia que o Rio São Francisco faz parte:
 Amazônica Tocantins
 Uruguai São Francisco

Além de toda parte de rios, temos também as águas oceânicas, que são muito importantes para a hidrografia brasileira, você sabe qual é a diferença entre MAR e OCEANO?
Mar: é a porção de água que banha o litoral
Oceano: é a porção de água distante do continente, são as águas profundas.

3-Pesquise e cite os nomes dos oceanos do planeta Terra.

Sexta-feira

CIÊNCIAS – 10/09/2021

Data: 10/09/2021

- ✓ **Antes de iniciar as atividades no caderno, não esqueça de fazer o cabeçalho.**
- ✓ **Não é necessário copiar o texto, somente os exercícios.**

Leitura Diária

Faça uma breve leitura das páginas 66 e 67 no Livro de Ciências



EMEF DONA ANA JOSÉ BODINI JANUÁRIO
HORTOLÂNDIA, 10 DE SETEMBRO DE 2021.
ALUNO: _____ 4º ANO ____
PROFESSOR (A): _____

SERES DECOMPOSITORES

O que é decomposição?
Decomposição é um termo usado para descrever os processos em que a matéria orgânica é degradada em partículas menores e em nutrientes. Esses nutrientes são devolvidos ao meio e podem ser reaproveitados por outros organismos. Assim sendo, podemos concluir que os decompositores são organismos fundamentais para a realização de diversos ciclos.
Quem são os decompositores?
Os organismos chamados de decompositores são as bactérias e os fungos, que são capazes de realizar o processo de decomposição como forma de

adquirir energia. Nesse processo a matéria orgânica de seres vivos é absorvida, e sais e outros elementos são liberados. Esse processo é essencial para a manutenção da vida na Terra, pois garante a ciclagem de nutrientes.



Fatores que interferem na decomposição:

Diversos fatores interferem no processo de decomposição, tais como temperatura, umidade e oxigênio. A temperatura é fundamental para a decomposição, pois o calor é um importante fator de aceleração do processo, garantindo uma maior reprodução dos micro organismos. A umidade também é importante porque garante um local adequado para a proliferação dos fungos e bactérias, além de gerar um ambiente propício para a germinação de esporos.

O que aconteceria se não houvesse decomposição?

Caso a decomposição não ocorresse, os nutrientes não ficariam disponíveis novamente e nenhum outro ser vivo poderia utilizá-los. Assim sendo, teríamos vários cadáveres no planeta de animais, plantas e outros seres vivos e nenhuma nova forma de vida poderia surgir, o que causaria a extinção de todas as espécies vivas.

Quando é importante que não ocorra decomposição?

A decomposição é responsável por destruir nossos alimentos, sendo assim, evitá-la é um procedimento importante nesses casos. Nós fazemos isso diariamente ao colocar alimentos na geladeira, evitando, assim, a proliferação de bactérias e fungos e o início precoce da decomposição.

A não decomposição também é importante para a Paleontologia. O surgimento de fósseis só é possível por causa de um soterramento rápido e de uma baixa taxa de decomposição. Alguns mamutes foram encontrados intactos no gelo, o que indica que a decomposição não ocorreu nesses seres, provavelmente em virtude das baixas temperaturas.

1 – O que aconteceria se não existissem os seres decompositores?

2 – Pesquise no dicionário o significado da palavra paleontologia e registre:

3 – Observe a imagem.

a) Descreva o que você vê na imagem:



b) Na sua opinião, teria como evitar o apodrecimento desses alimentos? Explique.

4 – Leia o texto e depois preencha com as palavras que completam as afirmativas abaixo:

a) As bactérias e fungos são _____ decompositores.

b) Os _____ devolvidos ao meio através da decomposição são aproveitados por outros seres.

c) A _____, a umidade e o oxigênio são fatores que interferem no processo de decomposição