



Prefeitura Municipal de Hortolândia  
Secretaria de Educação, Ciência e Tecnologia

## **ATIVIDADES COMPLEMENTARES PARA OS ALUNOS DA EDUCAÇÃO ESPECIAL (INCLUSÃO)**

**ESCOLA:** EMEF Fernanda Grazielle Resende Covre

**PROFESSORA/AEE:** Maria Raquel Rodrigues Gomes

**DATA:** 17/05/2021 a 28/05/2021

**NOME DA ATIVIDADE:** Alimentação dos animais; Cadeia alimentar

**COMPONENTE CURRICULAR ENVOLVIDO:** Educação Especial / Ciências

- Atividades Complementares e Suplementares – Adaptação de conteúdo de sala regular.

**OBJETIVOS: Ciências (Alimentação dos animais)** – Saber que os animais precisam se alimentar para sobreviver e eles podem ser classificados de acordo com o tipo de alimento que consomem; Compreender que os animais possuem hábitos alimentares diferentes; Realizar treino motor gráfico com a ação de ligar, melhorando assim a qualidade do traçado. **Ciências (Cadeia alimentar)** – Conhecer e analisar a representação de uma cadeia alimentar simples; Observar a posição ocupada por cada ser vivo; Compreender que cada ser vivo depende de outro para sua sobrevivência; Conscientizar a criança sobre o quão é importante as plantas na natureza; Exercitar o foco e atenção para o estudo do conteúdo.

### **ROTEIRO DE ATIVIDADES**

**01 MOMENTO** (semana de 17/05 a 21/05): **Alimentação dos animais** – Comece a atividade explicando para o aluno que ele irá estudar sobre a alimentação dos animais. Não se esqueça de lembrar o aluno que os humanos também são animais. Pergunte ao aluno qual a alimentação dele no café da manhã, no almoço, no lanche e no jantar. Feito isso dê exemplos dos diferentes animais e do que se alimentam. Pergunte ao aluno se ele sabe qual é o tipo de alimentação de cada um dos animais presentes na atividade. Ao final ajude a criança a fazer a correspondência.

**02 MOMENTO** (semana de 24/05 a 28/05): **Cadeia alimentar** – informar a criança que todo ser vivo precisa de energia para sobreviver, e por isso é necessário a busca de energia por meio da alimentação. E é por isso que existe cadeia alimentar para nos mostrar como é a organização em seqüência dos animais e seus alimentos.

**SUGESTÃO DE APROFUNDAMENTO:** Relacionar o conteúdo ao cotidiano do aluno.

**INTERAÇÃO:** Se surgir dúvida na atividade proposta, o adulto responsável deve entrar em contato com a professora do AEE para possíveis esclarecimentos pelo Whatsapp.

### **REFERÊNCIAS BIBLIOGRÁFICAS:**

<https://wordwall.net/pt/resource/15297031/cadeia-alimentar>

<https://pt.vecteezy.com/arte-vetorial/531775-ilustracao-em-vetor-de-desenhos-animados-de-leao-fofo-isolado-no-fundo-branco>

[https://br.freepik.com/vetores-premium/legumes-isolados-no-fundo-branco-conjunto-de-abobrinha-champignon-berinjela-batata-abobora-tomate-etc-ilustracao-plana\\_11256330.htm](https://br.freepik.com/vetores-premium/legumes-isolados-no-fundo-branco-conjunto-de-abobrinha-champignon-berinjela-batata-abobora-tomate-etc-ilustracao-plana_11256330.htm)

[https://br.freepik.com/vetores-premium/desenho-de-passaro-no-galho\\_5100592.htm](https://br.freepik.com/vetores-premium/desenho-de-passaro-no-galho_5100592.htm)

**NOME** \_\_\_\_\_

**ATIVIDADE AEE** (SEMANA DE 17/05 A 21/05)

**ALIMENTAÇÃO DOS ANIMAIS**

**DESAFIO:** O QUE CADA ANIMAL ABAIXO GOSTA DE COMER? FAÇA A CORRESPONDÊNCIA EM SEGUIDA ESCREVA A SÍLABA INICIAL DE CADA ANIMAL ABAIXO OU DO LADO DELE.



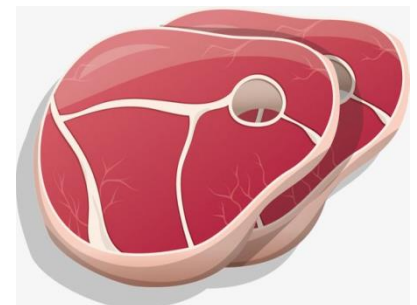
**CARNÍVOROS - CARNES**



**ONÍVOROS - GRÃOS E  
INSETOS**



**HERBÍVOROS - LEGUMES  
E VERDURAS**



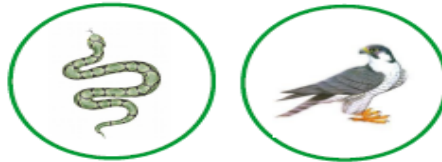
## ATIVIDADE AEE (SEMANA DE 24/05 A 28/05)

### A CADEIA ALIMENTAR É...

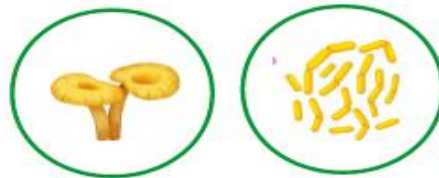
SERES VIVOS QUE PRODUZEM SEU PRÓPRIO ALIMENTO – PRODUTORES.



SERES VIVOS QUE DEPENDEM DE OUTROS PARA SE ALIMENTAR – CONSUMIDORES.



SERES VIVOS ALIMENTAM-SE DE OUTROS SERES MORTOS – DECOMPOSITORES.



AGORA CONHEÇA A REPRESENTAÇÃO DE UMA CADEIA ALIMENTAR SIMPLES:



1. AS PLANTAS É ALIMENTO PARA OS GAFANHOTOS;
2. OS GAFANHOTOS SÃO ALIMENTOS PARA OS SAPOS;
3. OS SAPOS SÃO ALIMENTOS PARA AS COBRAS;
4. AS COBRAS SÃO ALIMENTOS PARA OS GAVIÕES;
5. OS GAVIÕES MORREM E VIRAM ALIMENTOS PARA OS DECOMPOSITORES, QUE SÃO TÃO PEQUENOS QUE NEM DÁ PARA VÊ NA ILUSTRAÇÃO.

**DESAFIO:** AGORA É SUA VEZ! ESCREVA COMPLETANDO COM AS CONSOANTES QUEM NA IMAGEM É UM SER VIVO PRODUTOR, OU SEJA, PRODUZ SEU PRÓPRIO ALIMENTO SÓ PRECISANDO DA ENERGIA DO SOL?

		A			A
--	--	---	--	--	---

ATÉ MAIS QUERIDO ALUNO !!!