



PREFEITURA MUNICIPAL DE HORTOLÂNDIA
SECRETARIA DE EDUCAÇÃO, CIÊNCIA E TECNOLOGIA

EMEF JARDIM PRIMAVERA

SEMANA DE 26/07/2021 A 30/07/2021

PROFESSOR(A): ANDRÉIA, IZA, MICHELE E VALÉRIA

ANO/TURMA: 3º ANOS: A - B - C - D

LINK PARA ACESSAR AS ATIVIDADES NO PORTAL EDUCAÇÃO NA REDE:

[HTTPS://PORTALEDUCACAO.HORTOLANDIA.SP.GOV.BR/INDEX.PHP/EMEF-JARDIM-PRIMAVERA](https://portaleducacao.hortolandia.sp.gov.br/index.php/emef-jardim-primavera)

Dia da semana	Rotina diária: Descrição da atividade
Segunda-feira 26/07/2021	<p>LEITURA DIÁRIA: SOLSTÍCIOS E EQUINÓCIOS - O PONTO MÁXIMO E MÍNIMO DE ILUMINAÇÃO SOLAR NO YOUTUBE – DISPONÍVEL EM: https://www.youtube.com/watch?v=VbNKh9FaUWg LÍNGUA PORTUGUESA E GEOGRAFIA – A ORIGEM DAS FESTAS JUNINAS/JULINAS.</p> <p>HOJE É DIA DE EDUCAÇÃO FÍSICA ACESSE A ATIVIDADE NO LINK https://portaleducacao.hortolandia.sp.gov.br/index.php/ed-fisica</p>
terça-feira 27/07/2021	<p>LEITURA DIÁRIA: MINHA CIDADE, MEU FUTURO – DISPONÍVEL EM: https://www.youtube.com/watch?v=6CM3c5nATr8 HISTÓRIA E MATEMÁTICA – FAÇA AS ATIVIDADES DIÁRIAS, MAS DEIXE A ADAPTADA PARA AMANHÃ. https://portaleducacao.hortolandia.sp.gov.br/index.php/emef-jardim-primavera HOJE É DIA DE EDUCAÇÃO FÍSICA E ARTE EDUCAÇÃO FÍSICA https://portaleducacao.hortolandia.sp.gov.br/index.php/ed-fisica ARTE https://portaleducacao.hortolandia.sp.gov.br/index.php/artes</p>
Quarta-feira 28/07/2021	<p>LEITURA DIÁRIA : O PREGUIÇOSO - História Junina Cris Gouveia https://www.youtube.com/watch?v=3BcabFtnph0&list=PLUIjRP5GwflmBKfzfwAHcqD3q8t32x0rA&index=6 HISTÓRIA E MATEMÁTICA – HOJE FAÇA A ATIVIDADE ADAPTADA PRODUZINDO UM TEXTO E ILUSTRANDO SUA PRODUÇÃO. HOJE É DIA DE INGLÊS https://portaleducacao.hortolandia.sp.gov.br/index.php/ingles</p>
Quinta-feira 29/07/2021	<p>LEITURA DIÁRIA: E SE TODA A ÁGUA DA TERRA DESAPARECESSE? https://www.youtube.com/watch?v=bP8fTI2ZIPw CIÊNCIAS: O PLANETA E ÁGUA.</p>
Sexta-feira 30/07/2021	<p>LEITURA DIÁRIA: Por Que a Reciclagem é Tão Importante? Vídeos Educativos para Crianças RECICLAR OU ACESSE O LINK: https://www.youtube.com/watch?v=ZcymnW5NRYQ</p> <p>PROJETO SENTIMENTOS E SUSTENTABILIDADE CONSUMO CONSCIENTE</p>

LEIA O TEXTO A SEGUIR E REALIZE AS ATIVIDADES EM SEU CADERNO OU APOSTILA.

LÍNGUA PORTUGUESA E GEOGRAFIA

ORIGENS DA FESTA JUNINA/ JULINA

PARA NÓS BRASILEIROS FICA MUITO DIFÍCIL IMAGINAR COMO AS ESTAÇÕES DO ANO PODEM INFLUENCIAR NOSSA CULTURA E ORGANIZAÇÃO DA NOSSA VIDA.

EM PAÍSES DE CLIMA FRIO, A CHEGADA DA PRIMAVERA E DO VERÃO É MOTIVO DE COMEMORAÇÃO POIS HÁ CALOR, PODEMOS NOS ENCONTRAR COM OS VIZINHOS E AMIGOS EM ESPAÇO EXTERNO, POIS AS TEMPERATURAS NEGATIVAS DE ANTES CEDERAM LUGAR AO SOL.

NOSSA ATUAL FESTA JUNINA/JULINA, REMONTA A ANTIGAS FESTIVIDADES DEDICADAS A NATUREZA. ERAM FESTAS COMUNITÁRIAS COM MUITA ALEGRIA, MUITA ALIMENTAÇÃO E REUNIÃO DE PESSOAS EM GRANDE NÚMERO: FOI O QUE DEU ORIGEM ÀS FESTAS JUNINAS QUE A GENTE CONHECE NO BRASIL E EM OUTRAS PARTES DO MUNDO. ERA COMEMORADA A CHEGADA DO SOLSTÍCIO DE VERÃO E PRIMAVERA.



AO CHEGAR AO BRASIL, COM O TEMPO, AS FESTIVIDADES FORAM MUDANDO E SE ADAPTANDO A NOSSA CULTURA. COM A PREDOMINÂNCIA DA RELIGIÃO CATÓLICA, AS FESTIVIDADES DE COLEITA FORAM SENDO ASSOCIADAS AOS SANTOS CATÓLICOS.

TAMBÉM SE TORNARAM UMA EXALTAÇÃO DAS RAÍZES CAIPIRAS. E MUITO ALÉM DA RELIGIOSIDADE, TORNOU-SE TRADIÇÃO, FOLCLORE. COMO SE O CICLO SE FECHASSE: O QUE NASCEU COMO RITUAL GREGÁRIO, DE CELEBRAÇÃO SOCIAL, E DEPOIS FOI APROPRIADO POR UMA RELIGIÃO DOMINANTE, ACABOU NA CULTURA POPULAR SENDO DEVOLVIDO AO SENTIDO ORIGINAL — OU SEJA, A FESTA PELA ALEGRIA DE FESTEJAR.

Fonte: adaptado de <https://www.bbc.com/portuguese/brasil-57521052>

APÓS A LEITURA DO TEXTO, RESPONDA MARCANDO UM “X” EM SUA APOSTILA OU COPIANDO SOMENTE A RESPOSTA CERTA EM SEU CADERNO:

1 – NO INÍCIO DAS FESTIVIDADES JUNINAS, ERA COMEMORADO:

- () OS SANTOS CATÓLICOS.
- () A CHEGADA DO VERÃO E DA PRIMAVERA.
- () AS DANÇAS CAIPIRAS

2 – AO CHEGAR AO BRASIL, AS FESTIVIDADES MUDARAM. PASSARAM A HONRAR:

- () A REUNIÃO DOS VIZINHOS E AMIGOS EM DIAS DE SOL.
- () HONRA AOS SANTOS DIVINOS, CULTURA CAIPIRA E POR FIM, A ALEGRIA.
- () OS DIAS DE FRIO INTENSO.

3 – CONTE COM SUAS PALAVRAS QUAL FOI A MAIOR NOVIDADE QUE VOCÊ APRENDEU AO LER O TEXTO SOBRE A ORIGEM DAS FESTAS JUNINAS.

ATIVIDADE ADAPTADA

AGORA VOCÊ FARÁ UMA VIAGEM NO TEMPO E VAI IMAGINAR COMO ERA A FESTA JUNINA EM SUA ORIGEM, QUANDO OS POVOS DE PAÍSES FRIOS COMEMORAVAM A CHEGADA DAS ESTAÇÕES MAIS QUENTES.

DEPOIS VAI USAR SUA MEMÓRIA E LEMBRAR DA ÚLTIMA FESTA JUNINA QUE PARTICIPOU. AGORA VAI DESENHAR AMBAS AS IMAGENS QUE FORMOU EM SEU PENSAMENTO E LEMBRANÇA.

FESTA JUNINA EM SUA ORIGEM	FESTA JUNINA ATUALMENTE

HISTÓRIA E MATEMÁTICA.

NOSSA CIDADE É UM MUNICÍPIO EM GRANDE DESENVOLVIMENTO NA RMC E COMO TAL, OFERECE UM GRANDE NÚMERO DE SERVIÇOS ESSENCIAIS E ESPAÇOS PÚBLICOS.

PODEMOS DESTACAR ESPAÇOS PÚBLICOS COMO:

- ARMAZÉM DAS ARTES "CARLOS VILELA" QUE OFERECE MUITOS CURSOS VOLTADOS PARA O DESENVOLVIMENTO ARTÍSTICO.
- BIBLIOTECA MUNICIPAL "TEREZINHA FRANÇA DE MENDONÇA DUARTE"
- CENTRO CULTURAL "INÊS APARECIDA DA SILVA AFONSO" - ESCOLA DE ARTES "AUGUSTO BOAL, QUE OFERECE CURSOS LIVRES E PROFISSIONALIZANTES NAS ARTES E TAMBÉM MODALIDADES ESPORTIVAS.
- CENTRO DE EDUCAÇÃO MUSICAL MUNICIPAL DE HORTOLÂNDIA, QUE OFERECE FORMAÇÃO EM VÁRIOS INSTRUMENTOS MUSICAIS.
- CENTRO DE MEMÓRIA DE HORTOLÂNDIA "PROFESSOR LEOVIGILDO DUARTE JUNIOR" - ESTAÇÃO JACUBA, QUE OFERECE CURSOS EM VIOLÃO E VIOLA CAPIRA E EXPOSIÇÃO PERMANENTE DA HISTÓRIA DA FUNDAÇÃO DO NOSSO MUNICÍPIO.
- SETOR CULTURAL "ARLINDO ZADI", QUE



OFERECE CURSOS VOLTADOS PARA MODALIDADES ARTÍSTICAS E ESPORTIVAS.

TODOS SÃO ESPAÇOS EM QUE PODEMOS BUSCAR AUMENTAR NOSSO CONHECIMENTO E FORMAÇÃO NAS MAIS DIVERSAS ÁREAS.

JÁ NOS SERVIÇOS ESSENCIAIS, PODEMOS DESTACAR ALGUNS SETORES COMO EDUCAÇÃO E SAÚDE. NA EDUCAÇÃO CONTAMOS COM 58 UNIDADES ESCOLARES MUNICIPAIS EM NOSSA CIDADE.

NA ÁREA DA SAÚDE, SÃO 5 UNIDADES DE URGÊNCIA E EMERGÊNCIA, 3 UNIDADES LIGADAS A SAÚDE MENTAL, 17 UBS (UNIDADES BÁSICAS DE SAÚDE), 15 FARMÁCIAS SENDO 1 DE ALTO CUSTO E ATENDIMENTO ESPECIALIZADO EM 7 ÁREAS DIFERENTES.

FONTE: <http://www2.hortolandia.sp.gov.br/>

<http://www2.hortolandia.sp.gov.br/secretariadeeducacao/item/17673-escolas-da-rede-municipal-de-hortolandia-ganham-novo-mobiliario-escolar/17673-escolas-da-rede-municipal-de-hortolandia-ganham-novo-mobiliario-escolar>

DEPOIS DE LER O TEXTO, VAMOS REFLETIR E RESPONDER:

1 – QUANTOS CENTROS CULTURAIS HÁ EM NOSSA CIDADE?

2 – QUANTAS BIBLIOTECAS MUNICIPAIS TEMOS EM HORTOLÂNDIA?

3 – NESSA PANDEMIA QUE ESTAMOS ENFRENTANDO, AS **UNIDADES DE URGÊNCIA E EMERGÊNCIA** E AS **UBS** (UNIDADES BÁSICAS DE SAÚDE) TEM UMA GRANDE IMPORTÂNCIA: LÁ QUE SOMOS ATENDIDOS EM CASO DE NECESSIDADE. QUANTOS LOCAIS DE ATENDIMENTO TEMOS DISPONÍVEIS NO TOTAL EM NOSSA CIDADE?

CÁLCULOS:

R: _____

4 – QUAL O TOTAL DE UNIDADES DE ATENDIMENTOS NA ÁREA DA SAÚDE EM NOSSO MUNICÍPIO?

CÁLCULOS:

R: _____

5 – DE ACORDO COM AS INFORMAÇÕES DO TEXTO, O QUE HÁ MAIS EM NOSSA CIDADE: UNIDADES DE SAÚDE OU ESCOLAS? QUANTO A MAIS?

CÁLCULOS:

R: _____

ATIVIDADE ADAPTADA

HOJE VAMOS PRODUZIR UM PEQUENO TEXTO COM SUAS EXPERIÊNCIAS EM SUA CIDADE.

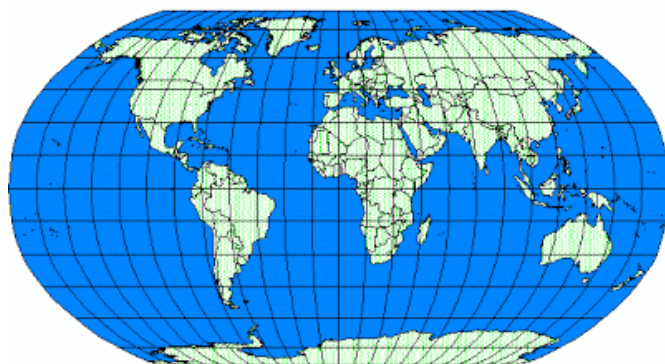
FAÇA UMA PESQUISA JUNTO AOS SEUS FAMILIARES E ESCREVA O NOME DAS UNIDADES DE SAÚDE PRÓXIMAS DA SUA CASA. DEPOIS CONTE SE JÁ USOU O SERVIÇO.

E ME CONTE: VOCÊ JÁ FEZ ALGUM TIPO DE AULA NOS CENTROS CULTURAIS? JÁ FOI A BIBLIOTECA? SE SIM, FAÇA UM DESENHO SEU NESSES LUGARES E CONTE QUAL CURSO FEZ. SE NÃO, DESENHE VOCÊ FAZENDO AULA DE ALGO QUE QUEIRA MUITO, NÃO ESQUEÇA DE COLOCAR O NOME DO CURSO.

CIÊNCIAS

O PLANETA E A ÁGUA

JÁ VIMOS NAS SEMANAS ANTERIORES DIFERENTES REPRESENTAÇÕES NO NOSSO PLANETA, COMO O PLANISFÉRIO E O GLOBO



TERRESTRE. VAMOS ANALISAR A IMAGEM DE UM PLANISFÉRIO.

É BEM VISÍVEL QUE TEMOS MUITO MAIS ÁGUA NA SUPERFÍCIE DO QUE TERRA.

Analisando e refletindo

SALGADA - 97,5%



DOCE - 2,5%



SENDO ASSIM, NÃO TEREMOS NUNCA PROBLEMAS COM ABASTECIMENTO DE ÁGUA CERTO? ERRADO. TEMOS MUITA ÁGUA EM NOSSO PLANETA, MAS SÓ UMA PEQUENA PARTE É POTÁVEL. OBSERVE A IMAGEM:

SE PUDÉSSEMOS COLOCAR TODA ÁGUA DO MUNDO EM UMA GARRAFA, SOMENTE UM COPINHO SERIA PRÓPRIO PARA CONSUMO HUMANO, POTÁVEL. A MAIOR PARTE É ÁGUA SALGADA, QUE NÃO PODE SER CONSUMIDA POR HUMANOS, POIS EM MAIORES QUANTIDADES PODE ATÉ MESMO MATAR.

DEPOIS DE ASSISTIR AO VÍDEO DE HOJE E LER TODAS ESSAS INFORMAÇÕES, RESPONDA AS SEGUINTESS QUESTÕES:

1 – A ÁGUA É IMPORTANTE? POR QUÊ?

2 – DE ONDE VEM A ÁGUA?

3 – A ÁGUA PODE ACABAR? O QUE ACONTECERIA?

4 – É PRECISO ECONOMIZAR ÁGUA? DE QUE FORMA VOCÊ SUGERIRIA? JÁ FAZ ISSO EM SUA CASA?

Fonte: <https://planosdeaula.novaescola.org.br/fundamental/3ano/ciencias/a-agua-no-planeta-terra/2758>



PROJETO SENTIMENTOS E SUSTENTABILIDADE

CONSUMO CONSCIENTE

O **CONSUMO CONSCIENTE** OU SUSTENTÁVEL ENVOLVE A BUSCA POR PRODUTOS E SERVIÇOS ECOLOGICAMENTE CORRETOS, A ECONOMIA DE RECURSOS, A UTILIZAÇÃO DOS BENS ATÉ O FIM DE SUA VIDA ÚTIL E A RECICLAGEM DOS MATERIAIS. O CONSUMO INCONTROLÁVEL E COMPULSIVO DA SOCIEDADE AO LONGO DO TEMPO VEM TRAZENDO CONSEQUÊNCIAS MUITO NEGATIVAS PARA O MEIO AMBIENTE. ESTE CONSUMO EM EXCESSO TEM LEVADO A UMA SUPEREXPLORAÇÃO DOS RECURSOS NATURAIS, O QUE PODE LEVAR A UM ESGOTAMENTO E ESCASSEZ DESTES RECURSOS, COMPROMETENDO O EQUILÍBRIO AMBIENTAL.

fonte: <https://www.infoescola.com/desenvolvimento-sustentavel/consumo-consciente/>

OBSERVE O BANCO DE PALAVRAS E COMPLETE AS FRASES COM AS QUE FAZEM SENTIDO:

CONSUMO DE FORMA CONSCIENTE QUANDO:

- 1 - PLANEJO MINHAS _____.
- 2 – NÃO COMPRO POR _____.
- 3 – COMPRO APENAS O _____.
- 4 - _____ PRODUTOS E EMBALAGENS.
- 5 – DESCARTO O _____ NO LOCAL _____.

BANCO DE PALAVRAS:

LIXO	NECESSÁRIO	COMPRAS	REUTILIZO	CORRETO	IMPULSO
------	------------	---------	-----------	---------	---------

Fonte: <https://wordwall.net/pt/resource/13012311/consumo-consciente-e-sustent%C3%A1vel>



BOM FINAL DE SEMANA!



PREFEITURA MUNICIPAL DE HORTOLÂNDIA
SECRETARIA DE EDUCAÇÃO, CIÊNCIA E TECNOLOGIA

EMEF JARDIM PRIMAVERA

SEMANA DE 02/08/2021 A 06/08/2021

Link para acessar as atividades no Portal Educação na Rede:

<https://portaleducacao.hortolandia.sp.gov.br/index.php/emef-jardim-primavera>

Dia da semana	Rotina diária: Descrição da atividade
Segunda-feira 02/08/2021	<p>LEITURA DIÁRIA: A CRISE QUE DEIXOU CATARATAS DO IGUAÇU IRRECONHECÍVEIS E AMEAÇA PAÍS DE FALTA D'ÁGUA E APAGÃO. – DISPONÍVEL EM -https://www.youtube.com/watch?v=qVBYf0bLJE0</p> <p>LINGUA PORTUGUESA: AS NOTÍCIAS NOS AJUDAM A ENTENDER O MUNDO ATUAL. FAÇA TODAS AS ATIVIDADES SOBRE AS CATARATAS DO IGUAÇU. HOJE TEM AULA DE EDUCAÇÃO FÍSICA ACESSE A ATIVIDADE NO LINK https://portaleducacao.hortolandia.sp.gov.br/index.php/ed-fisica</p>
Terça-feira 03/08/2021	<p>LEITURA DIÁRIA: UM LUGAR PARA TODOS, história indígena Munduruku Fafá Conta – DISPONÍVEL EM: https://www.youtube.com/watch?v=Ruafb-XHPvI</p> <p>GEOGRAFIA E HISTÓRIA – COMO ERA O MODO INDÍGENA DE PRODUÇÃO AGRÍCOLA. HOJE TEM AULA DE EDUCAÇÃO FÍSICA E ARTES EDUCAÇÃO FÍSICA https://portaleducacao.hortolandia.sp.gov.br/index.php/ed-fisica ARTE https://portaleducacao.hortolandia.sp.gov.br/index.php/artes</p>
Quarta-feira 04/08/2021	<p>LEITURA DIÁRIA OLHA O QUÃO FUNDO É O CENTRO DA TERRA - – Disponível em: https://www.youtube.com/watch?v=dR4lhxHzfQ</p> <p>CIÊNCIAS: A ESTRUTURA INTERNA DA TERRA. HOJE TEM AULA DE INGLÊS https://portaleducacao.hortolandia.sp.gov.br/index.php/ingles</p>
Quinta-feira 05/08/2021	<p>LEITURA DIÁRIA: UNIDADE, DEZENA, CENTENA, UNIDADES DE MILHAR – PEQUENOS GÊNIO – DISPONÍVEL EM : https://www.youtube.com/watch?v=ldObFrWCYgg MATEMÁTICA – UTILIDADES DA ÁGUA</p>
Sexta-feira 06/08/2021	<p>LEITURA DIÁRIA: SUSTENTABILIDADE – COLÉGIO VICENTINOS OU ACESSE O LINK: https://www.youtube.com/watch?v=VuKyhRTnjw4</p> <hr/> <p>PROJETO SENTIMENTOS E SUSTENTABILIDADE</p> <hr/> <p>REUTILIZANDO EMBALAGENS</p>

VAMOS INICIAR MAIS UMA SEMANA DE TRABALHO COM MUITAS NOVIDADES E UM RIO DE CONHECIMENTOS!

VOCÊ PODE REALIZAR TODAS AS ATIVIDADES NA APOSTILA OU NO CADERNO. BONS ESTUDOS E CAPRICHE!

LÍNGUA PORTUGUESA

O GÊNERO TEXTUAL QUE VAMOS ESTUDAR HOJE É A NOTÍCIA. GÊNERO MUITO IMPORTANTE QUE NOS FAZ ENTENDER O QUE VIVEMOS NA ATUALIDADE. MAIS IMPORTANTE AINDA É PROCURAR LUGARES CONFIÁVEIS PARA NOS INFORMAR.

VAMOS VER O QUE A INTERVENÇÃO DA HUMANIDADE PODE CAUSAR NO MEIO AMBIENTE.



A CRISE QUE DEIXOU CATARATAS DO IGUAÇU IRRECONHECÍVEIS E AMEAÇA PAÍS DE FALTA D'ÁGUA E APAGÃO

7 julho 2021

NOS ÚLTIMOS DIAS, IMAGENS DE UM DOS PRINCIPAIS CARTÕES POSTAIS DO BRASIL CAUSARAM CHOQUE E PREOCUPAÇÃO.

AS CATARATAS DO IGUAÇU, FAMOSAS PELA FORÇA E PELA QUANTIDADE DAS ÁGUAS, ESTAVAM IRRECONHECÍVEIS, DE TÃO SECAS.

METEOROLOGISTAS DIZEM QUE O BAIXO FLUXO SE DEVE À FALTA DE CHUVAS NO PARANÁ, ESTADO ONDE FICAM AS NASCENTES DO IGUAÇU E QUE É ATRAVESSADO PELO RIO.

MAS PARA OUTRA CORRENTE DE PESQUISADORES A HISTÓRIA É MAIS COMPLEXA.

NESTE VÍDEO, O REPÓRTER JOÃO FELLET, DA BBC NEWS BRASIL, EXPLICA COMO A DESTRUIÇÃO DA VEGETAÇÃO NATIVA TEM AGRAVADO A FALTA DE ÁGUA E ATÉ MESMO AMPLIADO O RISCO DE UM APAGÃO ELÉTRICO NO PAÍS.

VAMOS EXERCITAR NOSSA COMPREENSÃO DO TEXTO?

1 – NESSE TIPO DE GÊNERO TEXTUAL, O TÍTULO É CHAMADO “MANCHETE”. QUAL É A MANCHETE DA REPORTAGEM QUE LEMOS?

2 – E QUAL É O ASSUNTO TRATADO NESTA NOTÍCIA?

3 – SEGUNDO OS METERELOGISTAS, QUAL O MOTIVO DA SECA DAS CATARATAS?

4 – O REPÓRTER JOÃO FELLET VAI NOS MOSTRAR NO VÍDEO OUTROS MOTIVOS PARA FALTA DE ÁGUA. SEGUNDO O TEXTO, QUAIS SÃO OS MOTIVOS MOSTRADOS PELO REPÓRTER?

fonte: <http://portaldoprofessor.mec.gov.br/fichaTecnicaAula.html?aula=22432>

<https://www.bbc.com/portuguese/brasil-57755182>

ADAPTAÇÃO CURRICULAR

QUANDO ESCREVEMOS DEVEMOS NOS ATENTAR A VÁRIAS COISAS, UMA DELAS É A PONTUAÇÃO. A PONTUAÇÃO CORRETA PODE MUDAR TODO O SENTIDO DE UMA FRASE.

VEJA SÓ ESSE ANÚNCIO QUE ENCONTREI NA INTERNET:

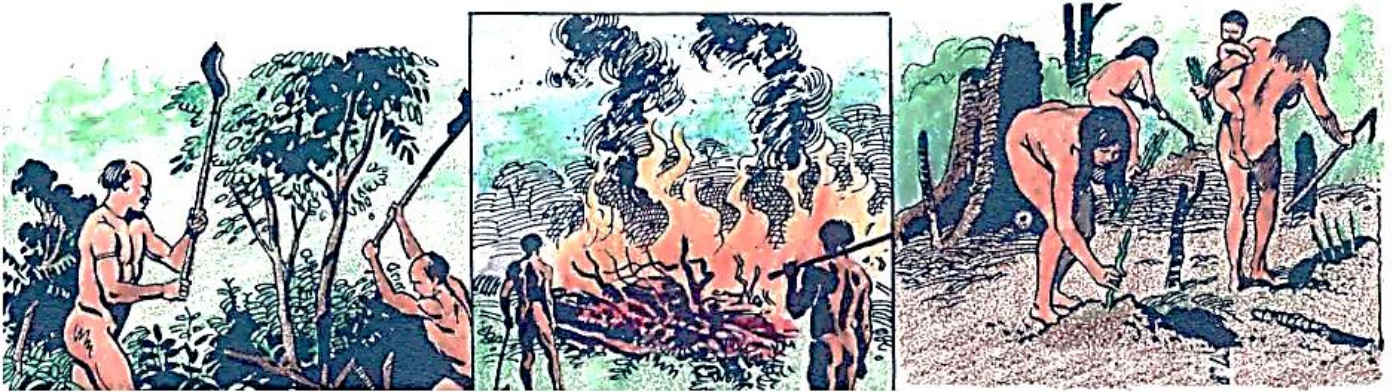


ESTÁ FALTANDO UMA VÍRGULA QUE MUDA TODO O SENTIDO DO ANÚNCIO. REESCREVA-O COLOCANDO A VÍRGULA EM SEU LUGAR CORRETO:

fonte: <https://br.blastingnews.com/curiosidades/2017/10/8-pessoas-que-se-deram-mal-por-causa-da-virgula-002130439.html>

GEOGRAFIA E HISTÓRIA

VIMOS NA REPORTAGEM DA OUTRA LIÇÃO COMO A AGRICULTURA EM GRANDE ESCALA E A IRRIGAÇÃO EM GRANDES VOLUMES PODEM PREJUDICAR O FORNECIMENTO DE ÁGUA ATUALMENTE. A AGRICULTURA NEM SEMPRE FOI ASSIM. NOSSO POVO ANCESTRAL, OS INDÍGENAS CULTIVAVAM A TERRA, MAS DE OUTRA MANEIRA. VAMOS CONHECER MAIS.



PROCESSO DE COIVARA: O MATO É CORTADO, ATEIAM-LHE FOGO E DEPOIS AS MULHERES FAZEM A PLANTAÇÃO, SERVINDO-SE DAS CINZAS COMO ADUBO.

A MAIORIA DOS INDÍGENAS DO BRASIL PRÁTICA A AGRICULTURA SEGUNDO UMA TÉCNICA, A COIVARA, IDÊNTICA À DE OUTRAS POPULAÇÕES QUE HABITAM A REGIÃO TROPICAL: ABREM UMA CLAREIRA NA FLORESTA, DEIXAM OS TRONCOS CAÍDOS SECAREM AO SOL E DEPOIS ATEIAM-LHES FOGO. O TERRENO ESTÁ PRONTO - IRREGULAR, DESNIVELADO E COBERTO DE CINZAS. O PLANTIO É FEITO APÓS AS PRIMEIRAS CHUVAS, COM TODOS OS VEGETAIS MISTURADOS.

OS VEGETAIS E FRUTAS QUE NÃO PRODUZEM ATRAVÉS DO CULTIVO, CONSEGUEM ATRAVÉS DA COLETA. A COLETA É UMA DAS ATIVIDADES MAIS IMPORTANTES DOS INDÍGENAS BRASILEIROS. DAS MATAS ELES RECOLHEM ALIMENTOS: FRUTOS, CASTANHAS, MEL; MADEIRA E PALMAS PARA A CONSTRUÇÃO DE SUAS CASAS; TRONCOS PARA CONSTRUÇÃO DE BANCOS, PILÕES; MATERIAL PARA OS ARCOS E FLECHAS; CABAÇAS PARA CUIAS E OUTROS RECIPIENTES; FIBRAS PARA OS TRANÇADOS E TECELAGEM; CORANTES PARA A PINTURA CORPORAL E OUTROS FINS; ERVAS MEDICINAIS, ETC.

Fonte: <http://www.terrabrasileira.com.br/indigena/cotidiano/420agricul.html> (conteúdo adaptado)

VAMOS VER QUANTA COISA VOCÊ APRENDEU? RESPONDA AS QUESTÕES E COMPROVE:

1 – QUAL O NOME DADO A TÉCNICA DE AGRICULTURA PRATICADA PELOS INDÍGENAS?

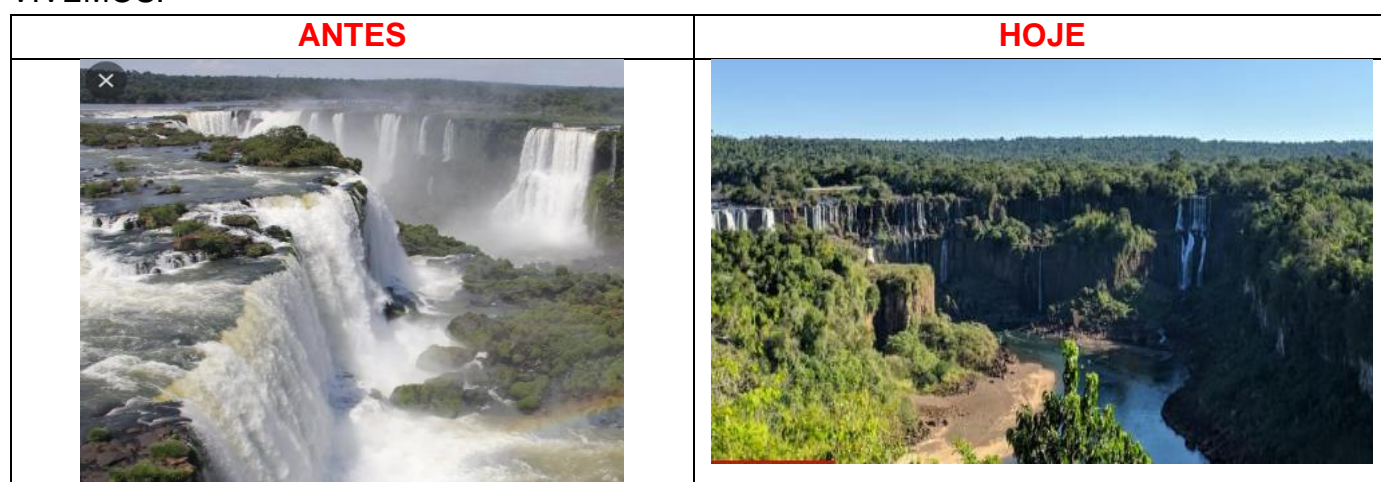
2 – DESCREVA COM SUAS PALAVRAS COMO É ESSA TÉCNICA.

3 – QUANDO OS INDÍGENAS NÃO CONSEGUEM PLANTAR ELES FAZEM A COLETA. DESCREVA O QUE É ISSO.

4 – OS PRODUTOS RECOLHIDOS NA COLETA SÃO UTILIZADOS PARA PRODUZIR O QUÊ?
DÊ TRÊS EXEMPLOS.

ATIVIDADE ADAPTADA

NAS IMAGENS ABAIXO VOCÊ PODE VER COMO É O FLUXO DE ÁGUA NATURAL DE ÁGUA DAS CATARATAS DO IGUAÇU E COMO ELE ESTÁ HOJE COM A ESTIAGEM QUE VIVEMOS.



ESSA SECA NÃO ESTÁ ACONTECENDO SOMENTE LÁ E SIM EM TODA NOSSA REGIÃO. ESCREVA UM PEQUENO TEXTO DIZENDO SE VIU ALGO SEMELHANTE ACONTECENDO COM OS RIOS DA SUA REGIÃO E COMO CADA UM DE NÓS PODE AJUDAR ECONOMIZANDO ÁGUA E AJUDANDO A EVITAR CENAS COMO ESSA. É IMPORTANTE VOCÊ ME CONTAR COMO VOCÊ SE SENTE AO VER IMAGENS COMO ESSA.

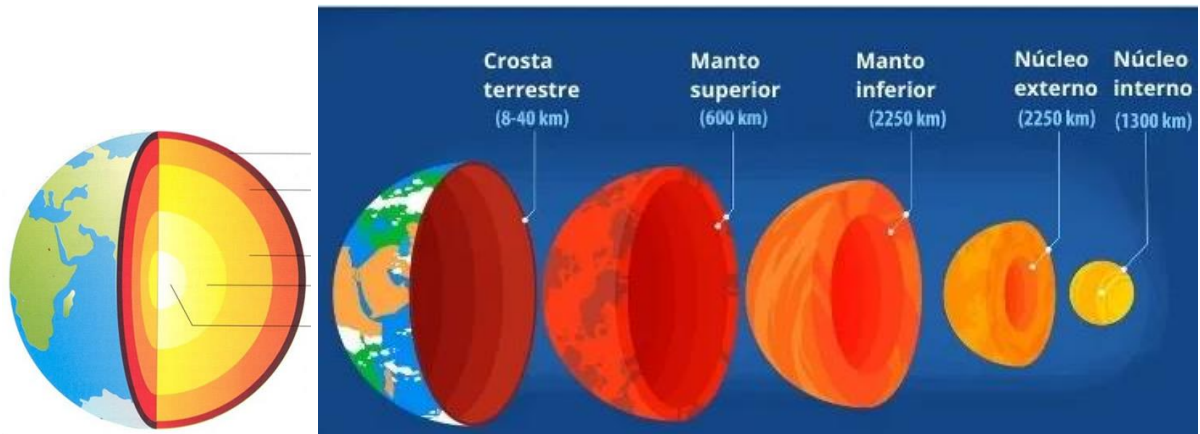
CIÊNCIAS

A ESTRUTURA INTERNA DA TERRA

COMO SERÁ QUE A TERRA É POR DENTRO? ALGUÉM SABE DE ONDE VEM A LAVA QUE OS VULCÕES EXPELEM QUANDO ENTRAM EM ERUPÇÃO? É POSSÍVEL CAVAR UM BURACO DE UM LADO A OUTRO DO NOSSO PLANETA?

SABE-SE QUE A TERRA, UMA ESFERA LIGEIRAMENTE ACHATADA, NÃO É HOMOGÊNEA. NÃO CONSEGUIMOS MEDIR DIRETAMENTE O INTERIOR DO PLANETA, MAS ATRAVÉS DE MEDIÇÕES INDIRETAS, ATRAVÉS DO ESTUDO DE ONDAS SÍSMICAS E COM O AUXÍLIO DA TECNOLOGIA, CONSTATAMOS ALGUNS FATOS. NOSSO PLANETA É FORMADO POR TRÊS CAMADAS DE COMPOSIÇÃO E PROPRIEDADES DIFERENTES: A

CROSTA, O MANTO E O NÚCLEO. ESSAS CAMADAS, POR SUA VEZ, POSSUEM ALGUMAS VARIAÇÕES E SÃO, POR ISSO, SUBDIVIDIDAS EM OUTRAS, COMO MOSTRAM AM FIGURAS.



A CROSTA TERRESTRE É A CAMADA MAIS EXTERNA DO PLANETA. NELA OCORRE O DESENVOLVIMENTO DAS ATIVIDADES HUMANAS. JÁ O MANTO É A CAMADA INTERMEDIÁRIA TERRESTRE, FORMADO POR ROCHAS DE DENSIDADE MEDIANA E RESPONSÁVEL PELA FORMAÇÃO DO MAGMA. POR FIM, O NÚCLEO É A CAMADA MAIS INTERNA DO PLANETA, SENDO FORMADO BASICAMENTE POR FERRO E NÍQUEL.

AS CAMADAS DA TERRA, EM ESPECIAL O MANTO E O NÚCLEO, **AINDA SÃO POUCO CONHECIDAS PELA CIÊNCIA**, UMA VEZ QUE AS SUAS CARACTERÍSTICAS NATURAIS, ALÉM DAS LIMITAÇÕES TÉCNICAS DOS EQUIPAMENTOS HUMANOS, NÃO PERMITEM A SUA EXPLORAÇÃO POR COMPLETO.



CURIOSIDADE:

AS ROCHAS DO **MANTO SUPERIOR ESTÃO EM ESTADO PASTOSO**, EM RAZÃO DO CALOR QUE IRRADIA DO MANTO INFERIOR E DO NÚCLEO. É A PARTIR DO MANTO SUPERIOR QUE O MAGMA É EXPELIDO PELOS VULCÕES.

Fonte: <https://planosdeaula.novaescola.org.br/fundamental/3ano/ciencias/a-estrutura-interna-da-terra/2806>

VAMOS REFLETIR SOBRE O QUE LEMOS?

1 – OS CIENTISTAS DESCOBRIRAM QUE HÁ VÁRIAS CAMADAS INTERNAS NA TERRA. COMO FIZERAM ISSO?

2 – QUAIS SÃO AS CAMADAS INTERNAS DA TERRA?

3 – NÓS SERES HUMANOS VIVEMOS SOBRE UMA DESSAS CAMADAS. QUAL O NOME DELA?

4 – COM BASE NO QUE VOCÊ LEU, DO QUE VOCÊ CONCLUI QUE A LAVA DO VULCÃO É FORMADA?

ADAPTAÇÃO CURRICULAR

VIAGEM AO CENTRO DA TERRA É O TÍTULO DE UM LIVRO ESCRITO POR JÚLIO VERNE. ESSE LIVRO CONTA A HISTÓRIA DE UM PROFESSOR QUE DECIFROU UM ENIGMA DE UM PERGAMINHO QUE ENCONTROU. O ENIGMA AFIRMA QUE É POSSÍVEL CHEGAR AO CENTRO DA TERRA PELA ENTRADA DE UM VULCÃO ADORMECIDO, EM UMA REMOTA ILHA DA ISLÂNDIA. EM UMA AVENTURA FASCINANTE, O PROFESSOR REALIZA A VIAGEM JUNTO COM SEU SOBRINHO E GUIA.



VOCÊ IRIA JUNTO NESSA VIAGEM? IMAGINE QUE SIM E DESENHE ESSA AVENTURA!

MATEMÁTICA

OBSERVE A TABELA ABAIXO, ELA VAI TE MOSTRAR OS NUMERAIS DE 1 A 100.

1	2	3	4	5	6	7	8	9	10
11	12	13	14	15	16	17	18	19	20
21	22	23	24	25	26	27	28	29	30
31	32	33	34	35	36	37	38	39	40
41	42	43	44	45	46	47	48	49	50
51	52	53	54	55	56	57	58	59	60
61	62	63	64	65	66	67	68	69	70
71	72	73	74	75	76	77	78	79	80
81	82	83	84	85	86	87	88	89	90
91	92	93	94	95	96	97	98	99	100

NA ORDEM DAS CENTENAS, VAMOS CONTINUAR ASSIM DEPOIS DO 100:

C	D	U
1	0	1
1	0	2
1	0	3
1	0	4
1	0	5
1	0	6
1	0	7
1	0	8
1	0	9
1	1	0
1	1	1

ORDEM DAS CENTENAS (C), DEZENAS (D) E UNIDADES (U)

AUMENTOU UM SOMENTE NA CASA DAS DEZENAS.

AUMENTOU UM NA CASA DAS DEZENAS E DAS UNIDADES.

DEPOIS DO 199, AUMENTANDO 1, VIRÁ O 200. VAMOS AUMENTANDO DE 1 EM 1 ATÉ O 299, AUMENTANDO MAIS 1, VIRÁ O 300. VAMOS AUMENTANDO ATÉ O 399, ACRESCENTANDO MAIS 1, VIRÁ O 400. VAMOS VER ENTÃO AS CENTENAS EXATAS:

100 – 200 – 300 – 400 – 500 – 600 – 700 – 800 – 900

SE AVANÇARMOS ATÉ O 999 E ACRESCENTAR MAIS UM, TEREMOS UMA NOVA ORDEM: O **MILHAR**, O 1.000. VEJA NA TABELA ABAIXO, SUA REPRESENTAÇÃO. TAMBÉM OUTROS EXEMPLOS: 1.235 , 5.487 , 2.165.

M	C	D	U
1	0	0	0
1	2	3	5
5	4	8	7
2	1	6	5

→ $1M + 2C + 3D + 5U$

→ $2M + 1C + 6D + 5U$

AGORA É SUA VEZ!

1 – COMPLETE A SEQUÊNCIA COM OS NÚMEROS QUE ESTÃO FALTANDO:

112	113		115			118			121
-----	-----	--	-----	--	--	-----	--	--	-----

294			297	298			301	302	
-----	--	--	-----	-----	--	--	-----	-----	--

1110	1111		1113		1115		1117		1119
------	------	--	------	--	------	--	------	--	------

1000	1001	1002	1003						1009
------	------	------	------	--	--	--	--	--	------

2 – NA ESCOLA 6 CRIANÇAS SE REUNIRAM PARA COMPARAR SUAS IDADES. OBSERVE COM ATENÇÃO O ANO DE NASCIMENTO DE CADA UMA DELAS.



DE ACORDO COM AS IDADES DE CADA UM, COMPLETE:

- A) A CRIANÇA MAIS VELHA CHAMA-SE _____, ELA NASCEU NO ANO DE _____.
- B) _____ É O NOME DA CRIANÇA MAIS JOVEM, COMO ELA NASCEU NO ANO DE 2015, HOJE ELA TEM _____ ANOS.
- C) QUAL A DIFERENÇA DE IDADE ENTRE LUIZ E LÚCIA? _____

ESPAÇO PARA CÁLCULOS.

3 – ESCREVA EM SEU CADERNO OS SEGUINTE INTERVALOS NUMÉRICOS:

- A) DE 120 ATÉ 201 B) DE 589 ATÉ 620 C) DE 989 ATÉ 1015

ADAPTAÇÃO CURRICULAR

ESCREVA NO QUADRO NUMÉRICO ABAIXO O ANO QUE VOCÊ NASCEU COLOCANDO CORRETAMENTE OS NÚMEROS NAS ORDENS DE MILHAR, CENTENA, DEZENA E UNIDADE.

M	C	D	U

PROJETO SENTIMENTOS E SUSTENTABILIDADE

REUTILIZANDO EMBALAGENS

TODA VEZ QUE COMPRAMOS QUALQUER PRODUTO, PAGAMOS TAMBÉM POR SUA EMBALAGEM. MUITAS EMBALAGENS SÃO MUITO BOAS E PODEM SER UTILIZADAS NOVAMENTE PARA VÁRIOS FINS, POUPIANDO NOVOS GASTOS E TAMBÉM AJUDANDO NOSSO PLANETA, POIS É UM OBJETO A MENOS NOS DEPÓSITOS DE LIXOS DA CIDADE.

HOJE VOCÊ VAI PROCURAR ALGUMA COISA EM SUA CASA QUE FOI REICLADA E TEVE O SEU USO RENOVADO E VAI FOTOGRAFAR E MANDAR PARA A PROFESSORA.

CASO NÃO TENHA NADA, OLHA AS SUGESTÕES QUE TE DOU PARA CONFECCIONAR ALGO MUITO LEGAL PARA O SEU USO E DA SUA FAMÍLIA. DEPOIS QUE FIZER, ME CONTE COMO FOI, MANDE FOTOS E DIGA COMO ESTÁ SE SENTINDO COM SEU NOVO PROJETO.

