

Prefeitura Municipal de Hortolândia  
Secretaria de Educação, Ciência e Tecnologia

<b>Unidade Escolar: EMEF Salvador Zacharias Pereira Júnior</b>
<b>Professores: Ana Lúcia, Luciana, Giuliana, Adriana Aline, Mariza, Juliana Félix Ana Paula</b>
<b>Componente Curricular: Língua Portuguesa, Matemática, História, Geografia e Ciências.</b>
<b>Ano/Turmas: 3ºs. anos A, B, C, D, E, F, G.</b>
<b>Data para realização das atividades: De 21 a 25 de Junho</b>

QUERIDO(A) ALUNO(A), TUDO BEM?

ESTAMOS COM SAUDADES! MAS AINDA PRECISAMOS NOS CUIDAR E MANTER UM DISTANCIAMENTO SOCIAL!!!

PENSANDO EM FACILITAR A REALIZAÇÃO DAS ATIVIDADES DURANTE A SEMANA ORGANIZAMOS AS ATIVIDADES POR DIA, ENTÃO EM CADA DIA VOCÊ PODE REALIZAR UM POUCO DAS TAREFAS.

ESTAMOS ENVIANDO PARA VOCÊ UM QUADRO DE ROTINAS, PORTANTO FIQUEM ATENTOS PARA AS ATIVIDADES PROPOSTAS PARA CADA DIA E NÃO SE ESQUEÇA DO CABEÇALHO! E CADA DIA TERÁ UMA NOVA LEITURA PARA VOCÊ!!!

PARA FACILITAR PINTAMOS CADA DIA DA SEMANA COM UMA COR, ASSIM FICA MAIS FÁCIL VOCÊ LOCALIZAR AS ATIVIDADES DO DIA.

<b>Dia da Semana</b>	<b>Rotina Diária: Descrição das Atividades</b>
Segunda-feira 21/06/2021	LEITURA DIÁRIA: A REBELIÃO DA PONTUAÇÃO: WILLIAM TUCCI - ACESSO EM 09/06/21 PORTUGUÊS: PONTUAÇÃO INGLÊS: ATIVIDADE DIAGNÓSTICA
Terça-feira 22/06/2021	LEITURA DIÁRIA: O MISTÉRIO DO RIBEIRÃO VERMELHO: WILHAN SANTIN – ACESSO EM 09/06/21 MATEMÁTICA: SÓLIDOS GEOMÉTRICOS EDUCAÇÃO FÍSICA: DÊ UMA OLHADINHA NO BLOG.
Quarta-feira 23/06/2021	LEITURA DIÁRIA: JOANINHA SEM BOLINHA- AUTORA: CAROLINA RODRIGUES S.SOUSA – ACESSO EM 09/06/21 CIÊNCIAS: POLUIÇÃO VISUAL
Quinta-Feira 24/06/2021	LEITURA DIÁRIA: CONFUSÃO NA FAZENDA- AUTOR: FLÁVIO COLOMBINI – ACESSO EM 09/06/21 HISÓRIA/GEOGRAFIA: COMUNIDADES ARTE: ATIVIDADE NO BLOG. DÊ UMA OLHADINHA E FAÇA COM CARINHO.
Sexta Feira 25/06/2021	LEITURA DIÁRIA: O LEÃO QUE NÃO SABIA LER – AUTOR: MARTIN BALTSCHTEITE – ACESSO EM 09/06/21 PORTUGUÊS: INTERPRETAÇÃO DE TEXTO, ORTOGRAFIA: QUE/QUI

**LEITURA DIÁRIA: A REBELIÃO DA PONTUAÇÃO: WILLIAM TUCCI  
CLIQUE NO LINK PARA ACESSAR A LEITURA:**

<https://www.youtube.com/watch?v=JIU1JHWq488>



**OLÁ CRIANÇAS!**

NESSA ATIVIDADE VAMOS APRENDER UM POUCO SOBRE PONTUAÇÃO. ELA É MUITO IMPORTANTE PARA QUE AS PESSOAS ENTENDAM E LEIAM CORRETAMENTE O QUE A GENTE ESCREVE EM UM TEXTO.

### **E SE OS SINAIS DE PONTUAÇÃO NÃO EXISTISSEM?**

VEJA O TRECHO DE UM TEXTO DO QUAL FORAM RETIRADOS TODOS OS SINAIS DE PONTUAÇÃO:

A CIGARRA PASSOU O VERÃO CANTANDO ENQUANTO A FORMIGA TRABALHAVA JUNTANDO GRÃOS QUANDO CHEGOU O INVERNO A CIGARRA VEIO Á CASA DA FORMIGA PARA PEDIR QUE LHE DESSE O QUE COMER A FORMIGA ENTÃO PERGUNTOU A ELA O QUE VOCÊ FÊZ DURANTE TODO O VERÃO DURANTE O VERÃO EU CANTEI DISSE A CIGARRA E A FORMIGA RESPONDEU MUITO BEM POIS AGORA DANCE

Fonte: ROCHA, Ruth. A Cigarra e a formiga. In: Fábulas de Esopo. São Paulo: FTD, 1993, p.23

### **AGORA VEJA O MESMO TEXTO REESCRITO COM A DEVIDA PONTUAÇÃO:**

A CIGARRA PASSOU O VERÃO CANTANDO, ENQUANTO A FORMIGA TRABALHAVA JUNTANDO GRÃOS.  
QUANDO CHEGOU O INVERNO A CIGARRA VEIO Á CASA DA FORMIGA PARA PEDIR QUE LHE DESSE O QUE COMER.  
A FORMIGA ENTÃO PERGUNTOU A ELA:  
- O QUE VOCÊ FÊZ DURANTE TODO O VERÃO?  
- DURANTE O VERÃO EU CANTEI – DISSE A CIGARRA.  
E A FORMIGA RESPONDEU:  
- MUITO BEM, POIS AGORA DANCE!

Fonte: ROCHA, Ruth. A Cigarra e a formiga. In: Fábulas de Esopo. São Paulo: FTD, 1993, p.23

1- QUAL DOS DOIS TEXTOS DÁ PARA ENTENDER MELHOR O QUE ESTÁ ESCRITO?

---

2- O QUE FAZ OS DOIS TEXTOS SEREM DIFERENTES?

---

**VAMOS ENTENDER PARA QUE SERVE CADA SINAL DE PONTUAÇÃO ENCONTRADO NO TEXTO?**

- **PONTO ( . )**

INDICA O FINAL DE UMA FRASE DECLARATIVA.

**EXEMPLO:**

A CIGARRA PASSOU O VERÃO CANTANDO, ENQUANTO A FORMIGA TRABALHAVA JUNTANDO GRÃOS.

- **DOIS PONTOS ( : )**

INDICA A FALA DE UM PERSONAGEM.

**EXEMPLO:** A FORMIGA ENTÃO PERGUNTOU A ELA:

- **TRAVESSÃO ( - )**

É USADO ANTES DA FALA DO PERSONAGEM. PODE VIR ACOMPANHADO DO PONTO DE INTERROGAÇÃO.

**EXEMPLO:**

A CIGARRA PERGUNTOU:

- O QUE VOCÊ FÊZ DURANTE TODO O VERÃO?

- **PONTO DE INTERROGAÇÃO ( ? )**

É USADO EM PERGUNTAS DIRETAS.

**EXEMPLO:**

O QUE VOCÊ FÊZ DURANTE TODO O VERÃO?

- **VÍRGULA ( , )**

É USADA É QUANDO NECESSÁRIO FAZER UMA PEQUENA PAUSA NA LEITURA OU FRASES PARA QUE POSSAMOS ENTENDER O QUE ESTÁ ESCRITO.

**EXEMPLO:**

A CIGARRA PASSOU O VERÃO CANTANDO, ENQUANTO A FORMIGA TRABALHAVA JUNTANDO GRÃOS.

- **PONTO DE EXCLAMAÇÃO ( ! )**

É USADO NAS FRASES PARA EXPRESSAR ALEGRIA, INDIGNAÇÃO, ADMIRAÇÃO, SUSTO, ESPANTO, ENTRE OUTROS.

**EXEMPLO:**

MUITO BEM, POIS AGORA DANCE!

**AGORA É COM VOCÊ!**

**3 – COPIE EM SEU CADERNO E PONTUE CORRETAMENTE AS FRASES ABAIXO:**

A) NOSSA ( ) QUE SUSTO ( )

B) QUANTOS LIVROS VOCÊ JÁ LEU ( )

C) EU GOSTO MUITO DE SORVETE DE MORANGO ( )

D) JOÃO FALOU ( )

( ) NÃO GOSTO DE ACORDAR CEDO ( )

E) QUE DIA CHUVOSO ( )

<https://novaescola.org.br/plano-de-aula/3514/identificando-sinais-de-pontuacao><https://www.portugues.com.br/gramatica/pontuacao-.html>

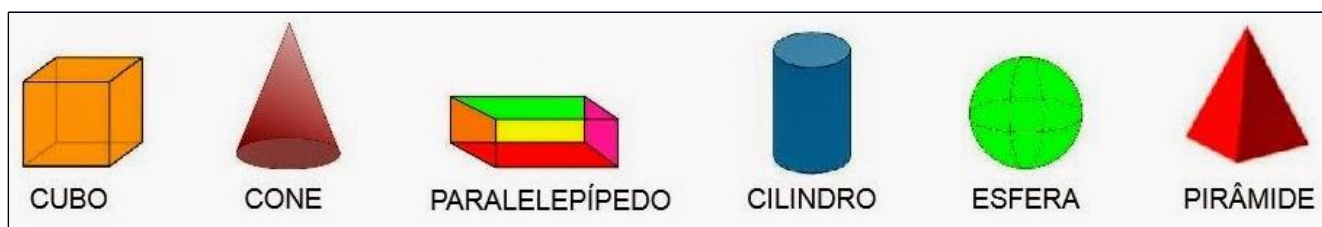
**TERÇA-FEIRA 22/06/2021 - MATEMÁTICA**

**LEITURA DIÁRIA: O MISTÉRIO DO RIBEIRÃO VERMELHO – WILHAN SANTIN  
CLIQUE NO LINK PARA ACESSAR A LEITURA:**

<https://febrapdp.org.br/livro/O-misterio-do-ribeirao-vermelho-WSantin2019.pdf>

**SÓLIDOS GEOMÉTRICOS**

NESSA ATIVIDADE VAMOS CONHECER ALGUMAS FIGURAS DOS SÓLIDOS GEOMÉTRICOS. OBSERVE CADA UMA DELAS E DEPOIS RESPONDA AS QUESTÕES



<http://1.bp.blogspot.com/-eGRc5WjMCXM/VDwlywYnEGI/AAAAAAAAQ5U/z7Jllqz6Hkg/s1600/Sem%2Bt%C3%ADtulo.jpg>

OLHE OS OBJETOS EXISTENTES AO SEU REDOR E VEJA COMO AS FORMAS DE ALGUNS SE PARECEM COM OS SÓLIDOS GEOMÉTRICOS.

O ROLO DE PAPEL HIGIÊNICO E A LATINHA DE REFRIGERANTE POR EXEMPLO, TEM A FORMA DE UM DE UM CILINDRO. O COADOR DE CAFÉ PARECE COM CONE. A TAMPA DA PAINHA PODE TER A FORMA DE UMA ESFERA.



<https://br.depositphotos.com/stock-photos/papel-higi%C3%A9nico.html>

<http://www.bellaredondapizzaria.com.br/produto/refrigerante-guarana-lata/>

[coador-de-cafe-aco-inox-105cm-hauskraft/p/bd2f9ebg3j/ud/cocf/](http://www.coador-de-cafe-aco-inox-105cm-hauskraft/p/bd2f9ebg3j/ud/cocf/)

[ampa-vidro-com-pegador-p-panela-electrolux-ecc10.html](http://www.ampa-vidro-com-pegador-p-panela-electrolux-ecc10.html)

ACESSE [https://youtu.be/\\_gEm11EDh5U](https://youtu.be/_gEm11EDh5U) E VEJA UM VÍDEO PARA CONHECER MAIS SOBRE OS SÓLIDOS GEOMÉTRICOS.

## ATIVIDADES

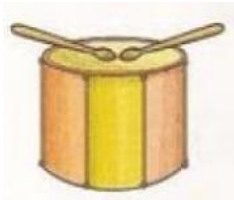
1- VEJA OS BRINQUEDOS QUE UMA CRIANÇA GANHOU DE PRESENTE. OBSERVE A FORMA DE CADA UM DOS BRINQUEDOS E DEPOIS ESCREVA EM SEU CADERNO O NOME DE CADA UM DOS SÓLIDOS GEOMÉTRICOS QUE ELES REPRESENTAM:

( A )

( B )

( C )

( D )



A) \_\_\_\_\_

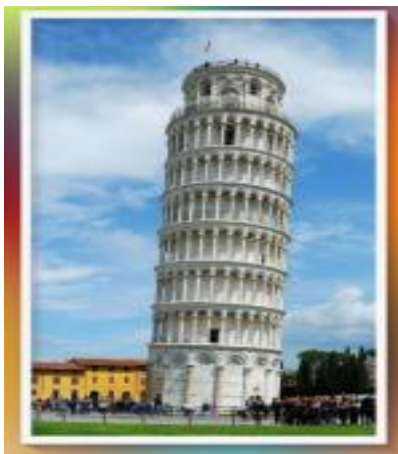
B) \_\_\_\_\_

C) \_\_\_\_\_

D) \_\_\_\_\_

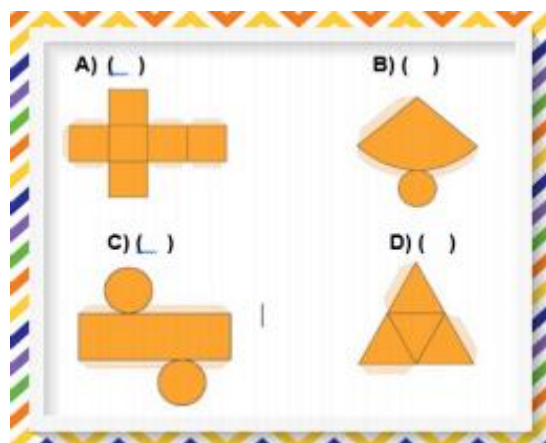
<https://www.plugacuca.com.br/bncc/ef03ma13-associar-figuras-geometricas-espaciais-cubo-bloco-retangular-piramide-cone-cilindro-e-esfera-a-objetos-do-mundo-fisico-e-nomear-essas-figuras/>

2- A TORRE DE PISA ESTÁ SITUADA NA ITÁLIA. OLHE PARA ELA E RESPONDA EM SEU CADERNO QUAL A PLANIFICAÇÃO QUE CORRESPONDE À TORRE DE PISA.



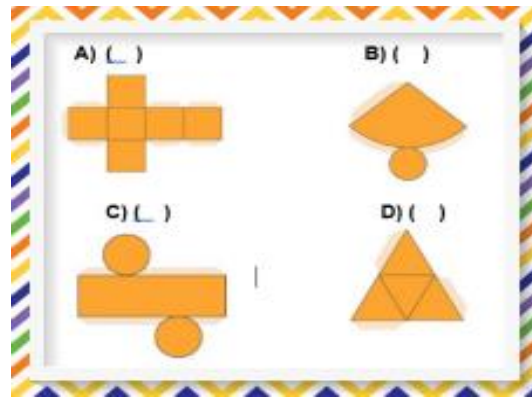
A ( )

B ( )



C ( )

D ( )



3- QUAL A PLANIFICAÇÃO SEMELHANTE ÀS PIRÂMIDES DO EGITO? ESCREVA EM SEU CADERNO:

A ( )

B ( )

C ( )

D ( )

[https://drive.google.com/file/d/1VN3R\\_VDGUI\\_qn6X\\_qmUA\\_ZsE29kA0qr1/view](https://drive.google.com/file/d/1VN3R_VDGUI_qn6X_qmUA_ZsE29kA0qr1/view)

**QUARTA-FEIRA: 23/06/2021 CIÊNCIAS/PORTUGUÊS**

LEITURA DIÁRIA: JOANINHA SEM BOLINHA- AUTORA: CAROLINA RODRIGUES S.SOUSA

**CLIQUE NO LINK PARA ACSSAR A LEITURA**

<http://www.corujaagaratuja.com.br/2017/08/historia-infantil-joaninha-sem-bolinha.html>

## SAÚDE VISUAL E POLUIÇÃO VISUAL

TÃO IMPORTANTE QUANTO A SAÚDE AUDITIVA, A SAÚDE DA NOSSA VISÃO TAMBÉM PRECISA DE ALGUNS CUIDADOS IMPORTANTES COMO:

- LAVAR OS OLHOS COM BONS PRODUTOS.
- NÃO PASSAR AS MÃOS NOS OLHOS. POIS ESSE GESTO PODE RESULTAR NUMA INFECÇÃO COMO CONJUTIVITE.
- EVITAR COÇAR OS OLHOS E COÇAR COM FORÇA.
- REALIZAR CONSULTAS PERIÓDICAS COM O OFTALMOLOGISTA.

MAS EXISTE OUTRO PROBLEMA QUE TAMBÉM PODE CAUSAR DANOS AOS NOSSOS OLHOS. É A POLUIÇÃO VISUAL.

POLUIÇÃO VISUAL É O EXCESSO DE ESTÍMULO VISUAIS PRESENTES NO AMBIENTE.

ANÚNCIOS, CARTAZES E PICHAÇÕES SÃO EXEMPLOS DE POLUIÇÃO VISUAL. A EXPOSIÇÃO PROLONGADA A ESSE TIPO DE POLUIÇÃO PODE CAUSAR DESCONFORTO E ESTRESSE EM NOSSA VISÃO.





Exemplo de Poluição Visual <https://www.todamateria.com.br/poluicao-visual/>

**AGORA RESPONDA EM SEU CADERNO AS PERGUNTAS SOBRE O TEXTO:**

1- O QUE É POLUIÇÃO VISUAL?

2- O QUE PODE CAUSAR A EXPOSIÇÃO PROLONGADA DA POLUIÇÃO VISUAL?

3-ESCREVA 2 CUIDADOS QUE DEVEMOS TER PARA TERMOS BOA VISÃO?

<https://retinabrasil.org.br/cuide-se/cuidado-com-os-olhos/>

**QUINTA- FEIRA 24/06/2021 – HISTÓRIA/GEOGRAFIA**

**LEITURA DIÁRIA: CONFUSÃO NA FAZENDA – AUTOR :FLÁVIO COLOMBINI  
CLIQUE NO LINK PARA ACESSAR A LEITURA:**

<https://www.youtube.com/watch?v=ZtPBugwGF6E>

## **COMUNIDADE**

COMUNIDADE É UM GRUPO DE PESSOAS QUE VIVE OU TRABALHA EM UM MESMO LOCAL ONDE UNS DEPEDEM DOS OUTROS.

O HOMEM É UM SER SOCIAL. ISTO É, O HOMEM VIVE EM SOCIEDADE.O BRASIL É FORMADO POR UMA GRANDE COMUNIDADE QUE É O POVO BRASILEIRO, COM SEUS

COSTUMES, A MESMA LÍNGUA E SUJEITO ÀS MESMAS LEIS. TODAS AS PESSOAS QUE MORAM EM UMA DETERMINADA REGIÃO, TÊM OS MESMOS INTERESSES E FORMAM UMA COMUNIDADE. AS PESSOAS QUE MORAM NO MESMO MUNICÍPIO FORMAM A COMUNIDADE MUNICIPAL, AS PESSOAS QUE TÊM A MESMA RELIGIÃO FORMAM A COMUNIDADE RELIGIOSA.

A COMUNIDADE ESCOLAR É FORMADA PELOS ALUNOS, PROFESSORES, DIRETOR E FUNCIONÁRIOS DA ESCOLA. A COMUNIDADE FAMILIAR É FORMADA PELOS PAIS, FILHOS, TIOS, AVÓS ETC.

A COMUNIDADE MUNICIPAL É FORMADA PELO POVO. ISTO É, POR TODAS AS PESSOAS QUE VIVEM NO MESMO MUNICÍPIO. TODAS AS PESSOAS DEVERIAM PARTICIPAR DA COMUNIDADE, DANDO SUGESTÕES, OPINIÕES, ENFIM, CONTRIBUINDO PARA A MELHORIA DA COMUNIDADE A QUAL PERTENCEM. UMA COMUNIDADE SÓ SE DESENVOLVE QUANDO AS PESSOAS PODEM DISCUTIR COM LIBERDADE, TODOS OS PROBLEMAS QUE A AFETAM. EM COMUNIDADE, DIREITOS E DEVERES DAS PESSOAS DEVEM SER RESPEITADOS.

## **RESPONDA AS ATIVIDADES EM SEU CADERNO:**

1- O QUE É COMUNIDADE?

---

2- COMO É FORMADA A COMUNIDADE MUNICIPAL?

---

### **3- COPIE E COMPLETE AS FRASES EM SEU CADERNO:**

A) ALUNOS, PROFESSORES, DIRETORES E FUNCIONÁRIOS DA ESCOLA FORMAM A COMUNIDADE \_\_\_\_\_.

B) A \_\_\_\_\_ COMUNIDADE \_\_\_\_\_ FAMILIAR \_\_\_\_\_ É \_\_\_\_\_ FORMADA PELOS \_\_\_\_\_.

4-COMO AS PESSOAS PODEM CONTRIBUIR PARA A MELHORIA DA COMUNIDADE?

---

Referência: <https://pt.scribd.com/document/403825516/comunidade-3%C2%BA-ano-2018-docx>

**SEXTA- FEIRA - 25/06/2021 - LÍNGUA PORTUGUESA**

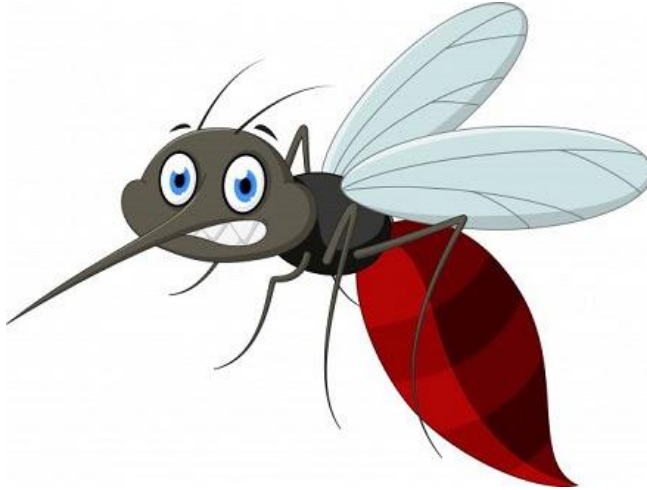
**LEITURA: O LEÃO QUE NÃO SABIA ESCREVER - AUTOR: MARTIN BALTSCHTE**  
**CLIQUE NO LINK PARA ACESSAR A LEITURA:**

[https://www.youtube.com/watch?v=Bumq\\_vxbbl0](https://www.youtube.com/watch?v=Bumq_vxbbl0)



**LEIA O TEXTO:**

### **MOSQUITOS NO QUARTO**



JOÃOZINHO CHAMOU O PAI NO MEIO DA NOITE E DISSE:

- PAI, TEM MUITOS MOSQUITOS NO MEU QUARTO!

- APAGUE A LUZ QUE ELES VÃO EMBORA, FILHOTE! --DIZ O PAI CARINHOSAMENTE.

LOGO DEPOIS APARECEU UM VAGALUME.

O MENINO CHAMOU O PAI OUTRA VEZ:

- PAI, SOCORRO! AGORA OS MOSQUITOS ESTÃO VINDO COM LANTERNAS!

**\* RESPONDA AS ATIVIDADES EM SEU CADERNO.**

**COPIE SOMENTE A ALTERNATIVA CORRETA:**

1. O TEXTO ACIMA É:

( ) UMA FÁBULA      ( ) UM CONTO      ( ) UMA PIADA

2. QUEM É O PERSONAGEM PRINCIPAL DO TEXTO?

---

3. ONDE O FATO ACONTECE?

---

4. QUEM JOÃOZINHO CHAMOU?

---

5. POR QUE O MENINO SE QUEIXOU COM SEU PAI OUTRA VEZ?

---

**\* COPIE SOMENTE A ALTERNATIVA CORRETA EM SEU CADERNO:**

6. QUEM ESTAVA ATRAPALHANDO O SONO DE JOÃOZINHO NO MEIO DA NOITE ERA:

( ) O PAI      ( ) OS MOSQUITOS      ( ) O VAGA LUME

7. O TEXTO QUE VOCÊ ACABOU DE LER SERVE PARA:

( ) PARA ENSINAR      ( ) ANUNCIAR      ( ) PARA DIVERTIR

8. A PALAVRA ABAIXO QUE DÁ IDEIA DE TEMPO É:

( ) NOITE      ( ) QUARTO      ( ) LUZ

9. O QUE O MENINO DEVERIA FAZER PARA OS MOSQUITOS IREM EMBORA?

-----

10. O TEXTO É ENGRAÇADO PORQUE O MENINO ACHOU:

- ( ) LEGAL DESLIGAR AS LUZES DO QUARTO
- ( ) QUE O PAI HAVIA TRAZIDO UMA LANTERNA
- ( ) QUE OS MOSQUITOS ESTIVESSEM COM LANTERNAS
- ( ) QUE NÃO DORMIRIA A NOITE TODA

<https://www.tudosaladeaula.com/2021/01/atividade-portugues-piada-1ano-pdf.html>

## ATIVIDADES DE ORTOGRAFIA

NA PALAVRA MOSQUITOS TEM A SÍLABA **QUI** DA FAMÍLIA **QUA**, **QUE**, **QUI**, **QUO** E **QUÃO**. VOCÊ SABIA QUE A LETRA **Q** ESTÁ SEMPRE ACOMPANHADA PELA LETRA **U**? POIS É. ESSAS DUAS LETRAS SEMPRE ANDAM JUNTINHAS. ENTÃO, A PALAVRA CORRETA É **QUIABO** E NÃO **QIABO**. **QUEIJO** E NÃO **QEJO**.

**AGORA QUE VOCÊ JÁ SABE DISSO, FAÇA AS ATIVIDADES EM SEU CADERNO.**

**1- COPIE E COMPLETE AS FRASES CORRETAMENTE EM SEU CADERNO:**

- A) NOME DE UM LANCHE: CACHORRO \_\_\_\_\_
- B) ESCREVA O NÚMERO **15** POR EXTENSO \_\_\_\_\_
- C) PARTE DO CORPO SITUADA NO ROSTO QUE FICA ABAIXO DA BOCA \_\_\_\_\_
- D) PÁSSARO PEQUENO E BARULHENTO PARENTE DO PAPAGAIO \_\_\_\_\_

**2- PESQUISE E ESCREVA 5 PALAVRAS COM AS SÍLABAS **QUE** E **QUI**.**

## REFERÊNCIAS BIBLIOGRÁFICAS

- <https://novaescola.org.br/plano-de-aula/3514/identificando-sinais-de-pontuacao><https://www.portugues.com.br/gramatica/pontuacao-.html>
- <https://www.plugacuca.com.br/bncc/ef03ma13-associar-figuras-geometricas-espaciais-cubo-bloco-retangular-piramide-cone-cilindro-e-esfera-a-objetos-do-mundo-fisico-e-nomear-essas-figuras/>
- <http://1.bp.blogspot.com/-eGRc5WjMCXM/VDwlywYnEGI/AAAAAAAAAQ5U/z7Jllqz6Hkg/s1600/Sem%2Bt%C3%ADtulo.jpg>
- <https://retinabrasil.org.br/cuide-se/cuidado-com-os-olhos/> <https://www.drogariasultrapopular.com.br/conheca-dicas-simples-que-ajudam-manter-uma-boa-saude-auditiva/>
- <https://pt.scribd.com/document/403825516/comunidade-3%C2%BA-ano-2018-docx>
- <https://www.tudosaladeaula.com/2021/01/atividade-portugues-piada-1ano-pdf.html>