



PROJETO DE VIDA

Semana de 28/06 a 02/07

**Olá queridos alunos!!! Esperamos que todos estejam bem!
Essa semana vamos aprender um pouco mais sobre a coleta seletiva.
Você e sua família já pensaram sobre o que acontece com o lixo que vocês separam?**

**Vamos começar com a leitura de um poema.
Logo depois você vai aprender um pouco mais sobre coleta seletiva e para finalizar, um
divertido jogo dos 7 erros.
Estão prontos?**

CUIDANDO DA TERRA

VAMOS CUIDAR
DA MÃE NATUREZA
PRESERVANDO A VIDA
DO NOSSO PLANETA

NÃO DESPERDICEM ÁGUA
PARA NÃO FALTAR
SEPRE TODO LIXO
PARA RECICLAR

NÃO DESTRUAM AS MATAS
ÁRVORES E FLORES
QUE ENFEITAM O MUNDO
COM AS SUAS CORES

NÃO POLUAM O AR
ISSO NÃO É LEGAL
NA CERTA VAI CAUSAR
O AQUECIMENTO GLOBAL

VAMOS TRABALHAR
NESSA TAREFA URGENTE
PARA PRESERVAR
O NOSSO MEIO AMBIENTE

LEILA MARIA GRILLO

E aí crianças, gostaram?

**Lembre-se, cuidar do meio ambiente é fundamental para uma boa saúde
e uma vida de qualidade.**

E tem mais...vamos ver as próximas páginas?





VAMOS FALAR DE CONSUMO E PRODUÇÃO RESPONSÁVEIS

Olá queridos alunos, hoje vamos descobrir o que acontece com o material reciclável após seu descarte, vem comigo!



Você já conhece um pouco sobre reciclagem, não é mesmo? Sabe como devemos separar os lixos para que eles possam ser depositados nas lixeiras de reciclagem ou nos Pontos de entrega voluntária de entulho.



Mas você sabe o que acontece com esse lixo após serem recolhidos pela coleta seletiva ou depois de deposita-los nas lixeiras de reciclagem? Não sabe? Então vamos te mostrar!



Em nosso município existe um caminhão que é chamado de "COLETA SELETIVA" ele é diferente do caminhão de lixo que passa para recolher os materiais orgânicos da semana, atualmente a prefeitura de Hortolândia disponibiliza o caminhão em 32 bairros da cidade, ela é uma coleta diferenciada onde é recolhido somente os materiais recicláveis que as famílias separam.



Depois que a Coleta seletiva recolhe os materiais recicláveis das casas e das lixeiras PEVs, elas são encaminhadas para uma "COOPERATIVA" parceira da prefeitura.

Você sabe o que faz essa cooperativa?



A cooperativa é responsável pelo uso correto de todos esses materiais recicláveis, em nossa cidade a cooperativa Aguia de ouro faz esse trabalho, quando esses materiais chegam, precisam ser separados e tratados, sendo que cada material irá para um latão específico, vamos ver então como fica a separação desses materiais ?



**Aqui será separando
papel com papel,
plástico com
plástico, alumínio
com alumínio...**



**E logo em seguida,
tudo irá para uma
enorme prensa, os
materiais já separados
ficarão assim:**





E por fim, as cooperativas poderão vender os seus materiais para grandes industriais, que usarão novamente os recicláveis como matéria prima, mantendo assim uma grande ação sustentável, deixando de retirar novos elementos da natureza!





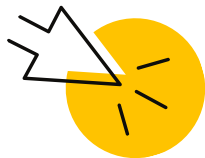
Vejamos o que a reciclagem de materiais pode fazer pelo nosso planeta:



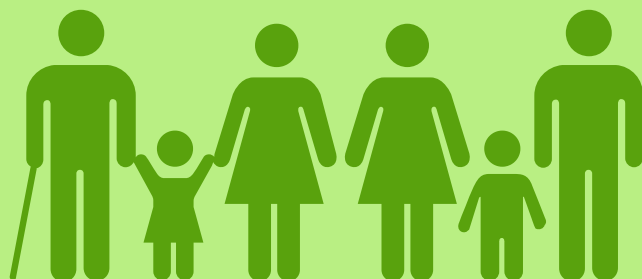
- **Gerar empregos para os catadores e suas famílias.**
- **Ajudar o meio ambiente, que sofre com o excesso de lixo das grandes cidades.**
- **Retira o lixo das ruas, diminuindo assim as constantes enchentes.**
- **Ajudar o meio ambiente a poupar recursos naturais, já que as matérias primas serão retiradas da natureza.**



Você quer saber se no seu bairro existe a coleta seletiva? Click aqui e confira :



Bom pessoal, espero que tenham gostado, continuem ajudando o nosso planeta, até a próxima!



Vamos jogar!

Jogo dos 7 erros



Respostas: caixa de leite, garrafa pet, tampa da lata de alumínio, escrito do lixo verde, escrito do lixo cinza, guarda-chuva, tomate