



ATIVIDADES A DISTÂNCIA

Ensino Fundamental I e II, Educação Integral, CIER, EJA I e II

Área do conhecimento: Ciências

Ano: 7º Ano EMEF Taquara Branca Agenor Miranda da Silva

Professor: Maria Victoria Baptista Palmero

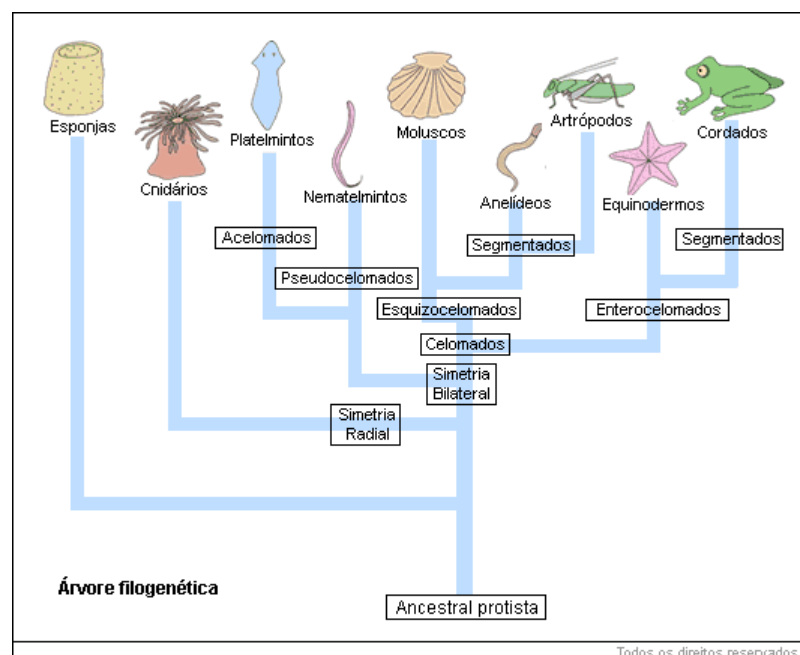
Data: 20 de setembro a 01 de outubro de 2021

- ✓ Acolhimento dos alunos
- ✓ Avaliação Bimestral (Presencial)
- ✓ Atividades

REINO ANIMALIA: ASPECTOS EVOLUTIVOS

A origem dos animais é ainda obscura, porém, tudo indica que eles surgiram a partir de primitivos protozoários coloniais, provavelmente flagelados.

A evolução dos animais foi fortemente marcada por sua estratégia alimentar, que é heterotrófica. Desenvolveram-se estruturas corporais especializadas em localizar e capturar alimento e também um sistema nervoso que coordenava essas e outras atividades.





ATIVIDADES A DISTÂNCIA

Ensino Fundamental I e II, Educação Integral, CIER, EJA I e II

Durante a evolução dos animais houve grande aumento da complexidade corporal, surgindo sistemas de órgãos especializados na digestão, na respiração, na excreção e na reprodução, entre outros. A presença e estrutura desses órgãos e sistemas variam nas diferentes espécies, constituindo o principal critério para sua classificação.

https://www.educabras.com/vestibular/materia/biologia/reino_animal/aulas/classificacao_dos_animais_aspectos_evolutivos

Estudamos nas semanas anteriores 04 filões de animais invertebrados: Poríferos, Cnidários, Platyelminthes e Nematelminthes; consulte esses textos anteriores e com base nesses quatro grupos, responda:

1. Quais mudanças evolutivas ocorreram ao longo desses filões de invertebrados?
2. Cite essas características evolutivas e indique a vantagem que ela permitiu.
3. Cite um animal de cada filão e indique a importância dele para o ambiente que ele vive.

BOM TRABALHO!!