



ATIVIDADES A DISTÂNCIA

Ensino Fundamental I e II, Educação Integral, CIER, EJA I e II

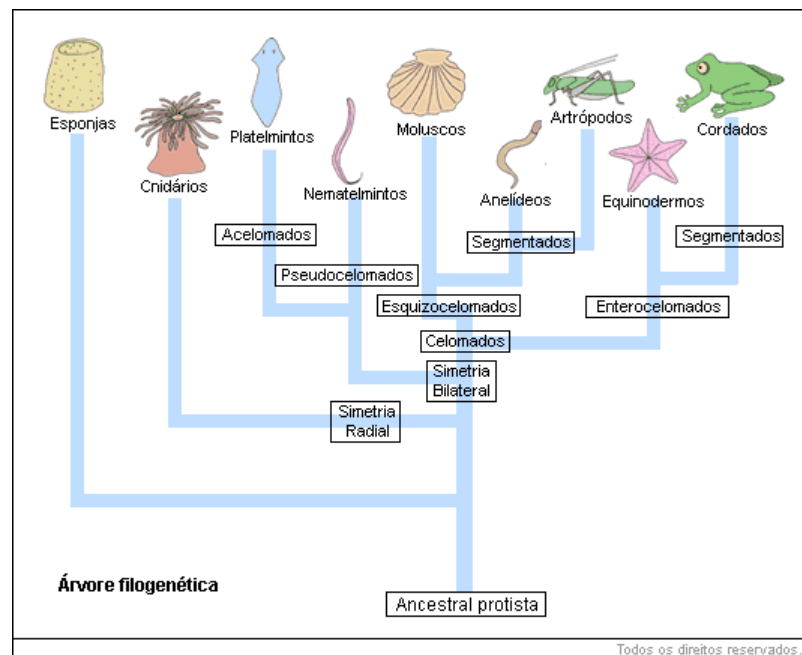
Área do conhecimento: Ciências

Ano: 7º Ano EMEF Taquara Branca Agenor Miranda da Silva

Professor: Maria Victoria Baptista Palmero

Data: 04 a 15 de outubro de 2021

REINO ANIMALIA: Moluscos e Anelídeos



Representantes dos Moluscos: Animais de corpo mole, envolvido por uma concha calcária. Corpo dividido em cabeça, pé e massa visceral. São exemplos: ostras, mariscos, caracóis, polvo e lula.

Habitat e modo de vida – A maioria dos moluscos habita o mar, estando fixos sobre as rochas (ostras e mariscos), nadando ativamente (polvos e lulas) ou enterrados na areia (escafópodes). Mas existem também espécies dulcícolas (caramujos) e terrestres (caramujos e lesmas).



ATIVIDADES A DISTÂNCIA

Ensino Fundamental I e II, Educação Integral, CIER, EJA I e II

Representantes mais conhecidos dos Anelídeos: animais de corpo cilíndrico segmentado, formado por anéis. Podem ou não apresentar cerdas auxiliares para locomoção. São anelídeos as minhocas, os nereis e as sanguessugas.

Habitat e modo de vida dos Anelídeos:

Alguns anelídeos são aquáticos marinhos ou dulcícolas, mas a maioria das espécies é de vida livre terrestre e possui a epiderme com grande número de glândulas secretoras de muco que formam uma cutícula protetora.

<https://blogdoenem.com.br/anelideos-e-moluscos-biologia-enem/>

Agora, faça uma pesquisa:

1. Por que os Anelídeos são considerados mais evoluídos que os Moluscos?
2. Cite os benefícios que os Moluscos e os Anelídeos oferecem ao homem.
3. Os Moluscos podem ser prejudiciais? Justifique.

BOM TRABALHO!!