



ANEXO II
QUADRO DE ROTINAS DIÁRIAS

ANO/TURMA: 2º ANOS A, B, C, D, E
Professores: MARIA JOSÉ, PAULA, ROSELI, VILMA E VANDERLEI
Período: 26/07/2021 A 06/08/2021

REGISTRO QUINZENAL DA ROTINA DE ESTUDOS DOS ALUNOS

Querido (a) aluno (a), tudo bem?

Estamos com saudades! Mas, ainda precisamos nos cuidar e manter um distanciamento social!

Esse é um quadro em que vou anotar a sua rotina... Lembra que na escola fazíamos uma rotina na lousa? Agora estou enviando para você!

Fique atento às atividades propostas a cada dia e não se esqueça do cabeçalho!

Ah, a cada dia terá uma leitura para você!

Com carinho, Professores dos 2º anos.

Dia da semana	Rotina diária: descrição das atividades
Segunda-Feira 26/07/2021	LEITURA: MIL PÁSSAROS PELOS CÉUS: PONTUAÇÃO (EXCLAMAÇÃO E INTERROGAÇÃO) E ATIVIDADES. AULA DE EDUCAÇÃO FÍSICA: PORTAL.
Terça-Feira 27/07/2021	LEITURA: MIL PÁSSAROS PELOS CÉUS. MATEMÁTICA: SÓLIDOS GEOMÉTRICOS E ATIVIDADES. AULA DE ARTE: PORTAL.
Quarta-Feira 28/07/2021	LEITURA: MIL PÁSSAROS PELOS CÉUS. GEOGRAFIA: LOCALIZAÇÃO: AO LADO E ENTRE E ATIVIDADES. AULA DE INGLÊS: PORTAL.
Quinta-Feira 29/07/2021	LEITURA: MIL PÁSSAROS PELOS CÉUS. CIÊNCIAS: OBSERVANDO O CÉU E ATIVIDADES.
Sexta-Feira 30/07/2021	LEITURA: MIL PÁSSAROS PELOS CÉUS. ATIVIDADE DE REVISÃO: HISTÓRIA: O TEMPO E ATIVIDADES.
Segunda-Feira 02/08/2021	LEITURA: MIL PÁSSAROS PELOS CÉUS. PORTUGUÊS: PONTUAÇÃO EM HISTÓRIA EM QUADRINHOS (EXCLAMAÇÃO E INTERROGAÇÃO); AULA DE EDUCAÇÃO FÍSICA: PORTAL.
Terça-Feira 03/08/2021	LEITURA: MIL PÁSSAROS PELOS CÉUS. MATEMÁTICA: SÓLIDOS GEOMÉTRICOS E ATIVIDADES. AULA DE ARTE: PORTAL.
Quarta-Feira 04/08/2021	LEITURA: MIL PÁSSAROS PELOS CÉUS. GEOGRAFIA: LOCALIZAÇÃO: PERTO E LONGE E ATIVIDADES. AULA DE INGLÊS: PORTAL.
Quinta-Feira 05/08/2021	LEITURA: MIL PÁSSAROS PELOS CÉUS. CIÊNCIAS: OBSERVANDO O CÉU E ATIVIDADES.
Sexta-Feira 06/08/2021	LEITURA: MIL PÁSSAROS PELOS CÉUS. HISTÓRIA: O TEMPO E ATIVIDADES.

CABEÇALHO

EMEF TARSILA DO AMARAL

HORTOLÂNDIA, ___ DE _____ DE 2021

PROFESSOR(A): _____

2ª ANO _____

NOME COMPLETO: _____

SEGUNDA- FEIRA 26/07/2021

LEITURA DIÁRIA: MIL PÁSSAROS PELOS CÉUS

<http://www.eeviscondedeitauna.com.br/4ano/passaros.pdf> OU PODERÁ OUVIR A HISTÓRIA NESSE

LINK: <https://www.youtube.com/watch?v=5jllw9yXui8>

ACESSADO EM 12/07/2021



LÍNGUA PORTUGUESA

ESSA SEMANA VAMOS ESTUDAR PONTUAÇÃO. 1- RELEIA COM A PROFESSORA O TRECHO A SEGUIR.

Numa manhã bem cedo, vimos muitos borrifos. De repente, uma baleia veio bem perto do barco. Depois um grupo de quatro, cinco... Um monte delas!

ESSE TRECHO É UM PARÁGRAFO DO TEXTO. CADA SINAL DESTACADO MARCA O FIM DE UMA FRASE. QUANTAS FRASES HÁ NESSE PARÁGRAFO? _____

2- LEIA A FRASE ABAIXO E FAÇA UM X() COM AS RESPOSTAS CERTAS.

Um monte delas!

O SINAL DESTACADO É CHAMADO DE PONTO DE EXCLAMAÇÃO.
ESSE SINAL DE PONTUAÇÃO FOI EMPREGADO NA FRASE PARA EXPRESSAR:
() ESPANTO; () DÚVIDA; () MEDO; () CANSA;

3- AGORA RELEIA.

De repente, uma baleia veio bem perto do barco. Depois um grupo de quatro, cinco...

OS 3 PONTOS NO FINAL DA FRASE SÃO CHAMADOS DE RETICÊNCIAS.

FAÇA UM X NO () COM A RESPOSTA CERTA.

AS RETICÊNCIAS NESSE TRECHO DÃO A IDEIA DE QUE:

- () A MENINA NÃO SABIA CONTAR;
- () ESTAVAM CHEGANDO MAIS E MAIS BALEIÃO;
- () CHEGARAM 5 BALEIAS E MAIS NENHUMA;

TERÇA- FEIRA 27/07/2021

LEITURA DIÁRIA: MIL PÁSSAROS PELOS CÉUS

<http://www.eeviscondedeitauna.com.br/4ano/passaros.pdf> OU PODERÁ OUVIR A HISTÓRIA NESSE

LINK: <https://www.youtube.com/watch?v=5jllw9yXui8>

ACESSADO EM 12/07/2021

MATEMÁTICA

VAMOS ESTUDAR SÓLIDOS GEOMÉTRICOS

1- QUAIS DOS OBJETOS ABAIXO TÊM A MESMA FORMA?



LATA DE LEITE.



CAIXA DE MADEIRA.



JARRA.



ROLO DE PAPEL.

2- A PEÇA DE DOMINÓ TEM A FORMA PARECIDA COM A FORMA DE QUAL DOS OBJETOS ABAIXO?



PEÇA DE DOMINÓ.



TIJOLO.

Alis Photo/Shutterstock



DADO.

Bakkerman_Any/Shutterstock



BOLA.

DMHMG/Shutterstock

QUARTA- FEIRA 28/07/2021

LEITURA DIÁRIA: MIL PÁSSAROS PELOS CÉUS

<http://www.eeviscondedeitauna.com.br/4ano/passaros.pdf> OU PODERÁ OUVIR A HISTÓRIA NESSE

LINK: <https://www.youtube.com/watch?v=5jllw9yXui8>

ACESSADO EM 12/07/2021

GEOGRAFIA

AO LADO, ENTRE

AO LADO É UMA EXPRESSÃO GERALMENTE USADA PARA IDENTIFICAR UM ELEMENTO LOCALIZADO IMEDIATAMENTE À ESQUERDA OU À DIREITA DE OUTRO ELEMENTO. ENTRE É O TERMO USADO PARA IDENTIFICAR UM ELEMENTO EM MEIO A OUTROS DOIS (SENDO UM EM FRENTE E OUTRO ATRÁS, POR EXEMPLO).

A) DESCREVA A MENINA QUE ESTA AO LADO DA CRIANÇA QUE SEGURA UMA BOLA.

B) QUAL É A COR DA CASA ENTRE DUAS ARVORES?



QUINTA- FEIRA 29/07/2021

LEITURA DIÁRIA: MIL PÁSSAROS PELOS CÉUS

<http://www.eeviscondedeitauna.com.br/4ano/passaros.pdf> OU PODERÁ OUVIR A HISTÓRIA NESSE

LINK: <https://www.youtube.com/watch?v=5jllw9yXui8>

ACESSADO EM 12/07/2021

CIÊNCIAS

OBSERVANDO O CÉU

QUANDO ESTAMOS AO AR LIVRE E OLHAMOS PARA CIMA VEMOS O CÉU. DURANTE O DIA, PODEMOS VER O SOL, PÁSSAROS, AVIÕES E NUVENS NO CÉU. À NOITE, PODEMOS VER A LUA E MUITAS ESTRELAS BRILHANDO NO CÉU.

1 -VOCÊ GOSTA MAIS DE OBSERVAR O CÉU DE DIA OU A NOITE? POR QUÊ?



SEXTA- FEIRA 30/07/2021

LEITURA DIÁRIA: MIL PÁSSAROS PELOS CÉUS

<http://www.eeviscondedeitauna.com.br/4ano/passaros.pdf> OU PODERÁ OUVIR A HISTÓRIA NESSE

LINK: <https://www.youtube.com/watch?v=5jllw9yXui8>

ACESSADO EM 12/07/2021



HISTÓRIA
O TEMPO

COMPLETE AS FRASES COM AS PALAVRAS DISPONÍVEIS NOS QUADROS ABAIXO.

RELÓGIO

SEMANA

DIA

ANO

*UM _____ DURA 24 HORAS. UTILIZAMOS O _____ PARA MARCAR AS HORAS.

*UMA _____ TEM 7 DIAS.

*UM _____ TEM 12 MESES E PODE TER 365 OU 366 DIAS.

SEGUNDA- FEIRA 02/08/2021

LEITURA DIÁRIA: MIL PÁSSAROS PELOS CÉUS

<http://www.eeviscondedeitauna.com.br/4ano/passaros.pdf> OU PODERÁ OUVIR A HISTÓRIA NESSE

LINK: <https://www.youtube.com/watch?v=5jllw9yXui8>

ACESSADO EM 12/07/2021

LÍNGUA PORTUGUESA

COLOQUEM EM CADA OS SINAIS DE PONTUAÇÃO MAIS ADEQUADOS PARA DAR SENTIDO ÀS FRASES DE CADA BALÃO DE FALA. UTILIZEM O PONTO DE EXCLAMAÇÃO (!) OU O PONTO DE INTERROGAÇÃO (?).

DO CONTRÁRIO

Panel 1: Boy: PORCARIA! Girl: NÃO CONSIGO ENTENDER NADA DO QUE ESTÁ ESCRITO NESTE LIVRO.

Panel 2: Girl: EH+EH+ Girl: É PORQUE VOCÊ ESTÁ LENDO ELE DE PONTA-CABEÇA.

Panel 3: Boy: TEM CERTEZA! Girl: CLARO! Girl: VIRA AO CONTRÁRIO QUE VOCÊ VAI VER.

Panel 4: Girl: UIA! Girl: É MESMO.

FIM



TERÇA- FEIRA 03/08/2021

LEITURA DIÁRIA: MIL PÁSSAROS PELOS CÉUS

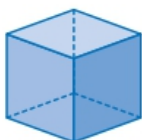
<http://www.eeviscondedeitauna.com.br/4ano/passaros.pdf> OU PODERÁ OUVIR A HISTÓRIA NESSE

LINK: <https://www.youtube.com/watch?v=5jllw9yXui8>

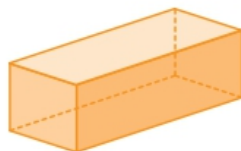
ACESSADO EM 12/07/2021

MATEMÁTICA

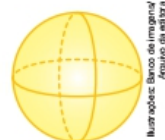
TEMOS ALGUNS SÓLIDOS GEOMÉTRICOS REPRESENTADOS ABAIXO



CUBO.



BLOCO RETANGULAR
OU PARALELEPÍPEDO.



ESFERA.

CONTINUEMOS A ESTABELECEER RELAÇÕES ENTRE OBJETOS E SÓLIDOS GEOMÉTRICOS. ESCREVA O NOME DO SÓLIDO GEOMÉTRICO DE ACORDO COM A FORMA DE CADA OBJETO.

A)



BOLHA DE SABÃO.

B)



BRINQUEDO.

C)



GELADEIRA.

QUARTA- FEIRA 04/08/2021

LEITURA DIÁRIA: MIL PÁSSAROS PELOS CÉUS

<http://www.eeviscondedeitauna.com.br/4ano/passaros.pdf> OU PODERÁ OUVIR A HISTÓRIA NESSE

LINK: <https://www.youtube.com/watch?v=5jllw9yXui8>

ACESSADO EM 12/07/2021

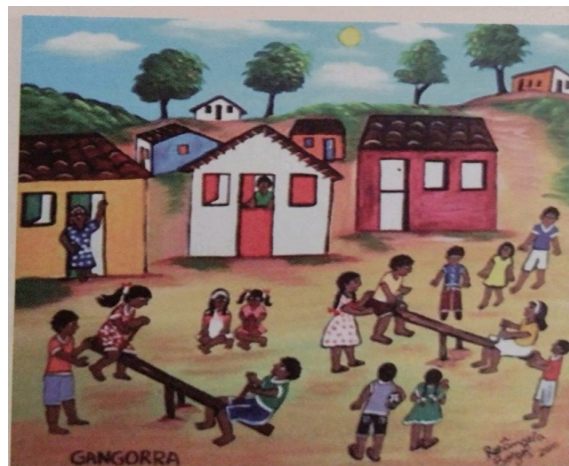
GEOGRAFIA

PERTO, LONGE

PERTO E LONGE SÃO NOÇÕES RELATIVAS À DISTÂNCIA DE UM ELEMENTO EM RELAÇÃO A OUTRO. QUANTO MENOR ESSA DISTÂNCIA, MAIS PERTO UM ELEMENTO ESTARÁ DO OUTRO. QUANTO MAIOR A DISTÂNCIA, MAIS LONGE UM ESTARÁ DO OUTRO.

1 -OBSERVE A PINTURA AO LADO E, EM SEGUIDA, RESOLVA AS QUESTÕES:

- A) A CASA AMARELA ESTA MAIS PERTO DE QUAL CASA?
B)E ESTÁ MAIS LONGE DE QUAL CASA?



QUINTA- FEIRA 05/08/2021

LEITURA DIÁRIA: MIL PÁSSAROS PELOS CÉUS

<http://www.eeviscondedeitauna.com.br/4ano/passaros.pdf> OU PODERÁ OUVIR A HISTÓRIA NESSE

LINK: <https://www.youtube.com/watch?v=5jllw9yXui8>

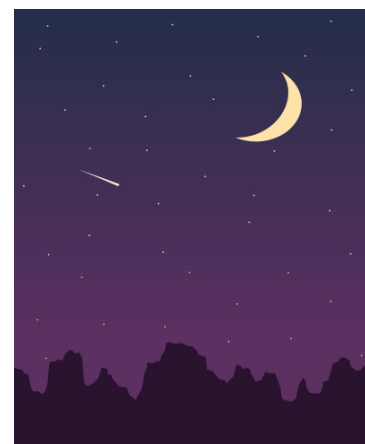
ACESSADO EM 12/07/2021



CIÊNCIAS
OBSERVANDO O CÉU

ALGUNS PLANETAS TAMBÉM SÃO VISÍVEIS À NOITE. A OLHO NU, ELES SE PARECEM COM ESTRELAS. ÀS VEZES, SURTEM RISCOS LUMINOSOS QUE LOGO SE APAGAM NO CÉU NOTURNO, COMO IMAGEM AO LADO. SÃO OS **METEOROS**, QUE OCORREM QUANDO HÁ QUEIMA DE ALGUM MATERIAL ROCHOSO NA ATMOSFERA, O QUE GERA O EFEITO LUMINOSO. AS ESTRELAS, OS PLANETAS, OS METEOROS E OUTROS ELEMENTOS, COMO A LUA E OS COMETAS, SÃO CHAMADOS DE ASTROS OU CORPOS CELESTES.

1- DESENHE NO CADERNO O QUE VOCÊ MAIS GOSTA DE ADMIRAR NO CÉU DURANTE O DIA OU DURANTE A NOITE.



SEXTA- FEIRA 06/08/2021

LEITURA DIÁRIA: MIL PÁSSAROS PELOS CÉUS

<http://www.eeviscondedeitauna.com.br/4ano/passaros.pdf> OU PODERÁ OUVIR A HISTÓRIA NESSE

LINK: <https://www.youtube.com/watch?v=5jllw9yXui8>

ACESSADO EM 12/07/2021

HISTÓRIA
CONTINUAREMOS A ESTUDAR O TEMPO

PREENCHA A CRUZADINHA COM AS RESPOSTAS DOS ITENS.

- A) TEMPO QUE ESTÁ PARA CHEGAR, QUANDO AS SITUAÇÕES AINDA VÃO ACONTECER.
- B) TIPO DE CADERNO QUE SERVE PARA REGISTRAR AS ATIVIDADES QUE SERÃO REALIZADAS NO DIA.
- C) AQUILO QUE OCORRE AO MESMO TEMPO.
- D) O MOMENTO QUE VOCÊ ESTÁ VIVENDO AGORA.
- E) O TEMPO EM QUE AS SITUAÇÕES JÁ OCORRERAM.

