



## ANEXO II

### QUADRO DE ROTINAS DIÁRIAS

(ENSINO FUNDAMENTAL I E II, EDUCAÇÃO INTEGRAL, EJA I E II, CIER)

ESCOLA: EMEF "VIVA MAIS"




PROFESSOR (A): CÁSSIA

ANO/TURMA: 2º ANO A

REGISTRO QUINZENAL DA ROTINA DE ESTUDOS DOS ALUNOS.

**OLÁ, TURMINHA! VAMOS A NOSSA SEMANA DE ATIVIDADES!**

**SEMANA DE 06/09 a 10/09**

DIA DA SEMANA	ROTINA DIÁRIA: DESCRIÇÃO DAS ATIVIDADES
SEGUNDA FEIRA DATA:06/09	<b>PONTO FACULTATIVO</b> HOJE É DIA DE REALIZAR AS ATIVIDADES DE INGLÊS 
TERÇA-FEIRA DATA:07/09	<b>FERIADO: 7 DIA DA INDEPENDÊNCIA DO BRASIL</b>  TURMINHA, VAMOS MOVIMENTAR O CORPINHO? HOJE É DIA DE REALIZAR AS ATIVIDADES DE EDUCAÇÃO FÍSICA
QUARTA-FEIRA- DATA:08/09	<b>LEITURA:O TEMPO – IVO MONKOVICIUS</b> <a href="https://youtu.be/PvpHzgGV6wA">https://youtu.be/PvpHzgGV6wA</a> VAMOS OBSERVAR OS OBJETOS ABAIXO!  ESCREVA O NOME DAS FORMAS GEOMÉTRICAS QUE TÊM O MESMO FORMATO QUE AS FIGURA ACIMA. <hr/> <b>AMPLIANDO CONHECIMENTO: <u>MATEMÁTICA</u> – OBSERVE AS IMAGENS DAS PÁGINAS 66-67. REALIZE AS ATIVIDADES DAS PÁGINAS 68- 69 -70-71.</b> <hr/> <b>CANTE A MÚSICA CARANGUEJO</b>

CARANGUEJO NÃO É PEIXE,  
CARANGUEJO PEIXE É,  
CARANGUEJO SÓ É PEIXE,  
NA ENCHENTE DA MARÉ.  
ORA, PALMA, PALMA, PALMA!  
ORA, PÉ, PÉ, PÉ!  
ORA, RODA, RODA, RODA,  
CARANGUEJO PEIXE É!



CARANGUEJO NÃO É PEIXE?

---

---

---

TODO ANIMAL QUE VIVE NA ÁGUA É PEIXE?

---

---

---

OBSERVE AS ILUSTRAÇÕES ABAIXO:

**AMBIENTE AQUÁTICO** **AMBIENTE TERRESTRE**



COMO SÃO OS ANIMAIS AQUÁTICOS?

---

---

---

O QUE ELES TÊM DE DIFERENTE DOS ANIMAIS TERRESTRES?

AMPLIANDO CONHECIMENTO: CIÊNCIAS – REALIZE AS ATIVIDADES DAS PÁGINAS 50-51-52-53

QUINTA-  
FEIRA  
DATA: 09/09

**LEITURA:** BICHODÁRIO – TELMA GUIMARÃES

<https://youtu.be/QGuwogMRm1>

### **A FORMIGA E A POMBA**

UMA FORMIGA SEDENTACHEGOU À MARGEM DO RIO, PARA BEBER ÁGUA. PARA ALCANÇAR A ÁGUA, PRECISOU DESCER POR UMA FOLHA DE GRAMA. AO FAZER ISSO, ESCORREGOU E CAIU DENTRO DA CORRENTEZA.



POUSADA NUMA ÁRVORE PRÓXIMA, UMA POMBA VIU A FORMIGA EM PERIGO. RAPIDAMENTE, ARRANCOU UMA FOLHA DE ÁRVORE E JOGOU DENTRO DO RIO, PERTO DA FORMIGA, QUE PÔDE SUBIR NELA E FLUTUAR ATÉ À MARGEM. LOGO QUE ALCANÇOU A TERRA, A FORMIGA VIU UM CAÇADOR DE PÁSSAROS, QUE SE ESCONDIA ATRÁS DE UMA ÁRVORE, COM UMA REDE NAS MÃOS. VENDO QUE A POMBA CORRIA EM PERIGO, CORREU ATÉ O CAÇADOR E MORDEU-LHE O CALCANHAR. A DOR FEZ O CAÇADOR LARGAR A REDE E A POMBA FUGIU PARA UM RAMO MAIS ALTO. DELÁ, ELA ARRULHOU PARA A FORMIGA:

— OBRIGADA, QUERIDA AMIGA.

**MORAL: UMA BOA AÇÃO SE PAGA COM OUTRA.**

1- O QUE A POMBA FEZ PARA AJUDAR A FORMIGA?

---

---

---

2- O QUE A FORMIGA FEZ PARA RETRIBUIR O FAVOR A POMBA?

---

---

---

3- NA SUA OPINIÃO O QUE A FORMIGA SENTIU QUANDO A POMBINHA A AJUDOU?

---

---

---

AMPLIANDO CONHECIMENTO: LÍNGUA PORTUGUESA – OBSERVE AS IMAGENS DAS PÁGINAS 68-69. REALIZE AS ATIVIDADES DAS PÁGINAS 70-71-72-73.

MOMENTO HISTÓRICO EVOLUÇÃO DO RELÓGIO:

OBSERVE A ILUSTRAÇÃO E RESPONDA AS PERGUNTAS:



OBSERVANDO A ILUSTRAÇÃO, NA SUA OPINIÃO SERÁ QUE NO PASSADO AS PESSOAS FAZIAM AS COISAS NA MESMA HORA QUE NÓS?

---

---

---

---

PARA QUE É NECESSÁRIO MARCAR O TEMPO?  
QUEM NÃO TEM RELÓGIO, CONSEGUE VIVER?

AMPLIANDO CONHECIMENTO: HISTÓRIA– REALIZE AS ATIVIDADES DAS PÁGINAS 50-51-52-53. FAÇA A LEITURA DAS PÁGINAS 54-55

**SEXTA-  
FEIRA  
DATA:10/09**

**LEITURA:** REPENTE DA PONTUAÇÃO - QUINTAL DA CULTURA  
<https://youtu.be/TNbl-YpFfKw>



**ALUNO ANTENADO!**



O PONTO FINAL É UM SINAL DE PONTUAÇÃO USADO PARA INDICAR O FINAL DE UM PERÍODO, MARCANDO UMA PAUSA ABSOLUTA.



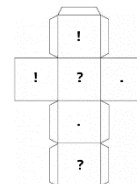
PONTO DE INTERROGAÇÃO É UM SINAL DE PONTUAÇÃO, QUE É UTILIZADO QUANDO QUEREMOS FAZER UMA PERGUNTA OU PARA TIRAR ALGUMA DÚVIDA.



O PONTO DE EXCLAMAÇÃO É UM SINAL DE PONTUAÇÃO DA LÍNGUA PORTUGUESA UTILIZADO PARA INDICAR ENTONAÇÕES EXCLAMATIVAS.

**DADO DA PONTUAÇÃO: JOGANDO E DESCOBRINDO OS SINAIS DE PONTUAÇÃO:**

VAMOS APRENDER BRINCANDO COM UM JOGO QUE É SEMELHANTE AO JOGO DA MEMÓRIA.



**MATERIAL:**

- 9 FICHAS COM FRASES AFIRMATIVAS E/OU, NEGATIVAS, EXCLAMATIVAS E INTERROGATIVAS;
- UM DADO COM OS SINAIS DE PONTUAÇÃO.

**REGRAS:**

PODE JOGAR 2 PESSOAS OU MAIS.

AS FICHAS COM AS FRASES DEVEM SER ESPALHADAS NA MESA TENDO A PARTE ESCRITA OCULTA, DE MODO QUE OS JOGADORES NÃO POSSAM LER

AS FRASES. DEPOIS ESPALHAR AS FRASES PELA MESA, AS CRIANÇAS DEVEM EMBARALHÁ-LAS.

CADA GRUPO DEVE DECIDIR QUEM IRÁ COMEÇAR A PARTIDA, TIRANDO A SORTE NO PAR OU ÍMPAR.

A CRIANÇA INICIANTE DEVERÁ LANÇAR O DADO, EM SEGUIDA, TENTAR ENCONTRAR NA MESA UMA FRASE COM O SINAL DE PONTUAÇÃO TIRADO NO DADO.

SE CONSEGUIR, LANÇARÁ O DADO MAIS UMA VEZ, SE NÃO CONSEGUIR PASSARÁ A VEZ PARA O JOGADOR SEGUINTE.

VENCERÁ O JOGO QUEM CONSEGUIR ENCONTRAR O MAIOR NÚMERO DE FRASES COM OS RESPECTIVOS SINAIS DE PONTUAÇÃO TIRADOS NO DADO.

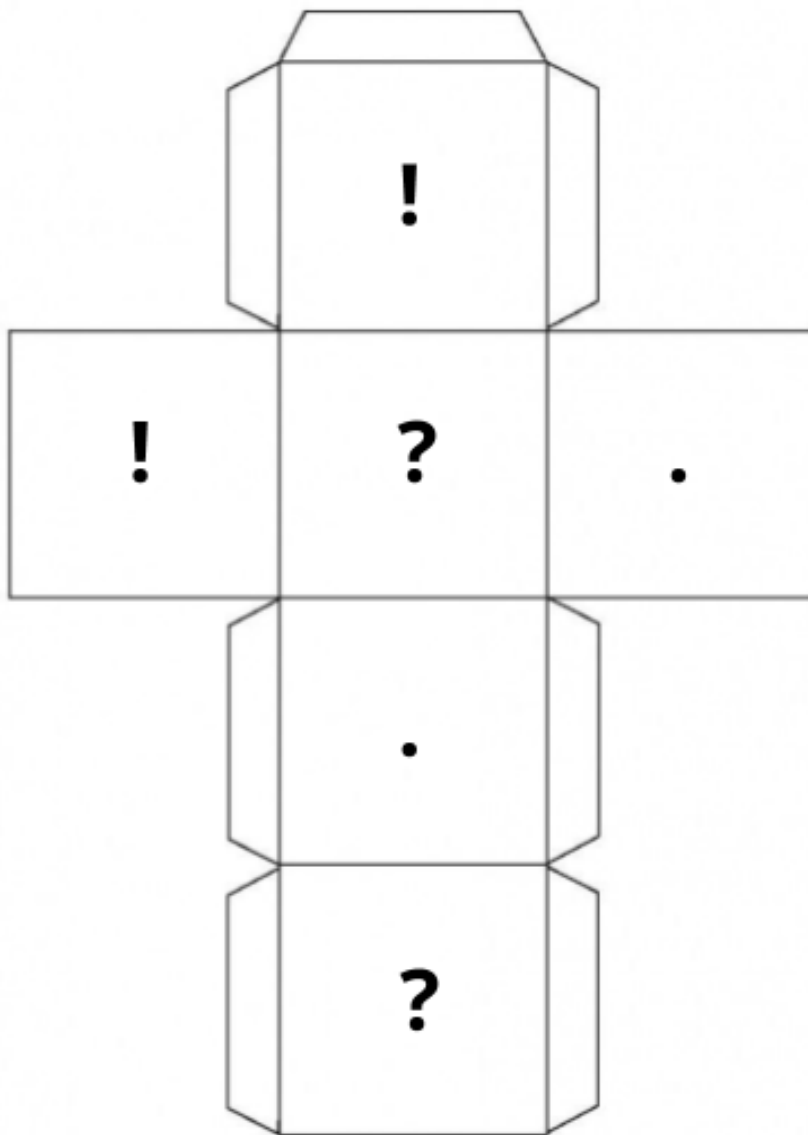
**OBS.:** O MOLDE DO DADO E AS FICHAS PARA RECORTAR ESTÃO NO FINAL DO PLANEJAMENTO.

AMPLIANDO CONHECIMENTO LIVRO DELÍNGUA PORTUGUESA:  
REALIZE AS ATIVIDADES DAS PÁGINAS 74-75-76-77.



HOJE É DIA DE REALIZAR AS ATIVIDADES DE ARTE.

**DADO DA PONTUAÇÃO:**



RECORTE AS FICHAS COM AS FRASES COM PONTO FINAL, DE INTERROGAÇÃO E EXCLAMAÇÃO.

“CORREU TAMBÉM O MACACO ATRÁS, PEDINDO O SEU PEDAÇO DE RABO.”

O QUE É, O QUE É? SURDO E MUDO, MAS CONTA TUDO?

“CERTA MANHÃ DE INVERNO UMA FORMIGA SAÍA PARA O SEU TRABALHO DIÁRIO.”

O QUE É, O QUE É? O QUE ANDA COM OS PÉS NA CABEÇA?

“- ERA MENTIRA!”

“- PASSEI A TODAS AS DISCIPLINAS!”

“ESTAVA UM GATO ESCONDIDO DENTRO DE UMA MOITA, SALTOU NO PEDAÇO DO RABO DO MACACO E CORREU COM ELE.”

“- SOL, TU QUE ÉS TÃO FORTE, DERRETA A NEVE E DESPRENDA O MEU PEZINHO?”

“- PRIMEIRO CONTA A BOA!”