

ATIVIDADES COMPLEMENTARES DA EDUCAÇÃO ESPECIAL (INCLUSÃO)

Escola: EMEI Jardim Amanda II

Professor/AEE: Maria Cristina Alexandre

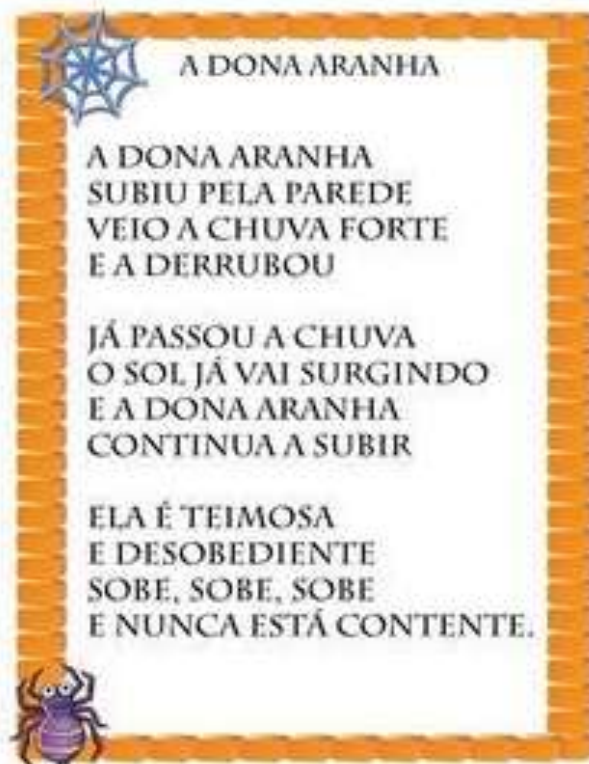
Atividade 1: (de 06 a 10/09)

Como fazer: Assistir o vídeo da música Dona Aranha da Galinha Pintadinha, cantando e dançando fazendo gestos.

Acesse: <https://www.youtube.com/watch?v=MubGlfBR1kA>

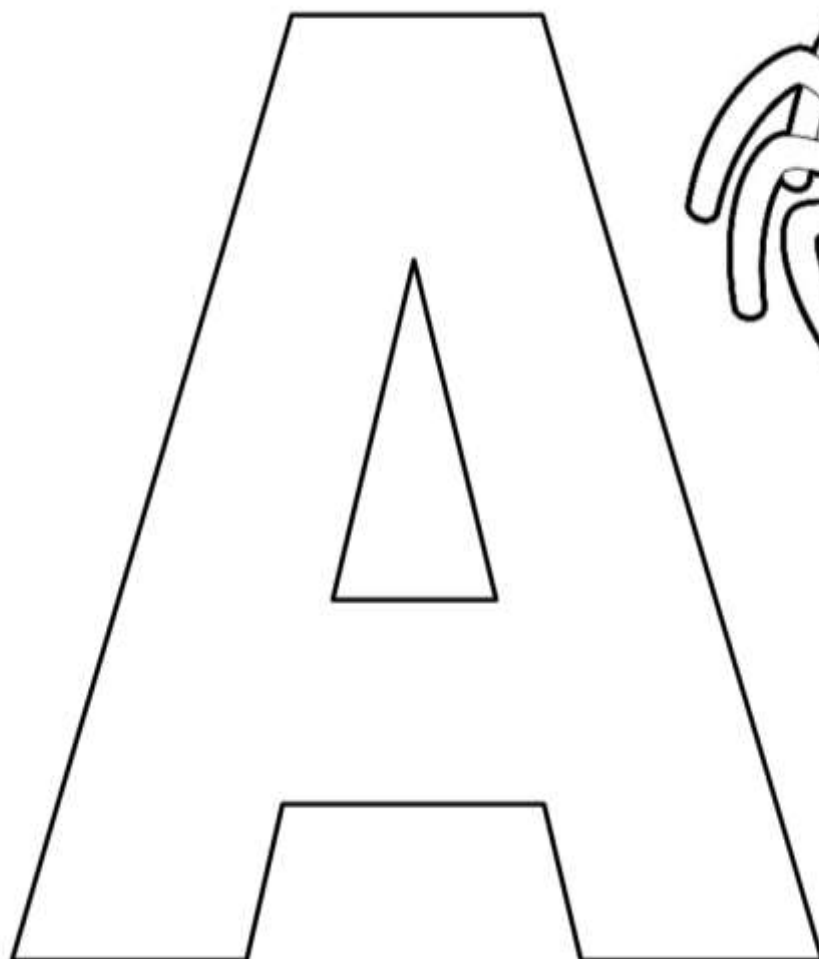


Pronto, agora é só se divertir e aprender brincando!!



VAMOS ENFEITAR A LETRA A, COLAR BOLINAS DE PAPEL COLORIDO (CREPOM OU OUTRO PAPEL QUE TIVER DISPONÍVEL), NÃO ESQUEÇA DE PINTAR A DONA ARANHA!!!!

VAMOS ENFEITAR A LETRA A



CIRCULE AS LETRAS A

ARANHA

Atividade 02: (de 13 a 17/09) - Quebra - Cabeça das vogais

Dica: Cole a folha em um papel mais grosso, pode ser papelão ou uma folha de cartolina e depois corte, assim poderá jogar várias vezes.



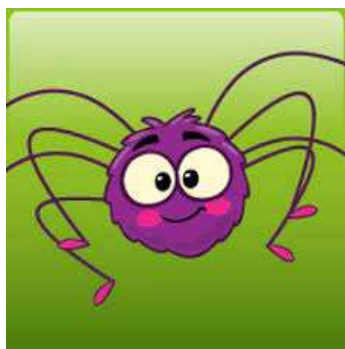
Atividade 03 - (de 20 a 24/09) - Atividade com massinha

Ao fazer a massinha em casa com a criança ela desenvolve várias habilidades, mas se não for possível pode usar a massinha pronta. O importante é usar a criatividade e imaginação ao manusear a massinha.



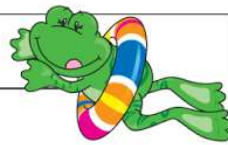
DICA: O CORANTE ALIMENTÍCIO PODE SER SUBSTITUÍDO POR SUCO EM PÓ TIPO TANG OU QUALQUER MARCA.

Sugestões: Vamos fazer a Dona Aranha de massinha, as vogais e que tal contemplar a Primavera com as flores.








Atividade 04: (de a 27/09 a 01/10) Relacionar o número com as quantidades

NOME _____



RECORTE E COLE DE ACORDO COM A QUANTIDADE.

ATIVIDADE

 1	
 2	
 3	
 4	
 5	

Activity area for cutting and pasting frogs. It consists of six horizontal rows, each enclosed in a dashed-line box. The first row contains five frogs. The second row contains two frogs. The third row contains three frogs. The fourth row contains one frog. The fifth row contains two frogs. The sixth row contains four frogs.