

DE 12 A 23 DE ABRIL

ÁGUA: SEUS USOS E IMPORTÂNCIA

TURMAS: MINI GRUPO/ MATERNAL - PARCIAL E MATERNAL - INTEGRAL

PROFESSORAS: JULIANA GOMES SANTOS DA COSTA E CINTHIA SIMÕES

JUSTIFICATIVA

NO DIA 22 DE MARÇO COMEMORAMOS O [DIA INTERNACIONAL DA ÁGUA](#), ALÉM DE COMEMORARMOS ESSA IMPORTANTE DATA PRECISAMOS PENSAR NA ÁGUA, SUA IMPORTÂNCIA E USOS E COMO É FUNDAMENTAL A ÁGUA EM NOSSAS VIDAS.

AS CRIANÇAS ESTÃO EM CASA E O USO DA ÁGUA DEVE SER PENSADO NO LAR DE CADA CRIANÇA E NA SUA IMPORTÂNCIA NESSE MOMENTO DE PANDEMIA.

NESSE PLANEJAMENTO TEMOS COMO FOCO TRABALHAR A IMPORTÂNCIA DA ÁGUA, SENDO NA VIDA DAS FAMÍLIAS, NO LAR, NA ESCOLA, NO MUNDO.

OBJETIVOS

- ÁGUA E SUA IMPORTÂNCIA NA HIGIENE E NO CUIDADO COM O MUNDO;
- IMAGINAÇÃO E VÍNCULO ATRAVÉS DE BRINCADEIRAS;
- OBSERVAÇÃO E SÍNTESE;
- COORDENAÇÃO MOTORA FINA E GROSSA.

OS ESTADOS DA ÁGUA

LEIA O QUADRINHO PARA A CRIANÇA.



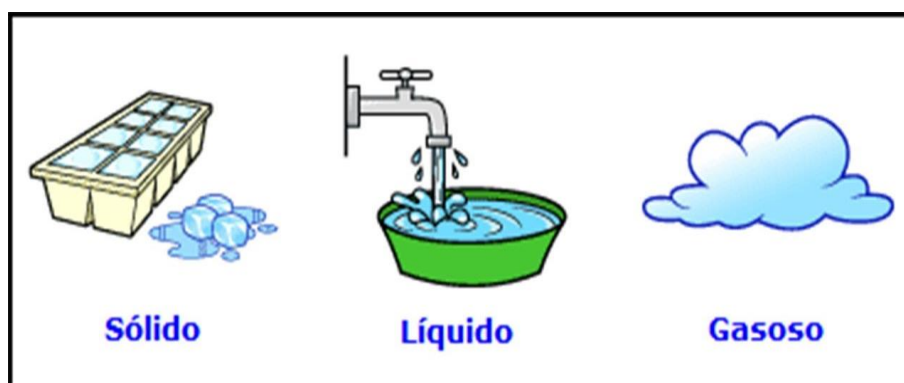
EXPERIÊNCIA: ESTADOS DA ÁGUA

VAMOS FAZER UMA EXPERIÊNCIA EM CASA COM A SUA FAMÍLIA? ASSIM VEEM DE PERTO OS ESTADOS DA ÁGUA, BRINCANDO E APRENDENDO.

PEGANDO UM POUCO DE ÁGUA DA TORNEIRA E COLOQUE EM UM RECIPIENTE, OBSERVE QUE ELA ESTARÁ NA FORMA **LIQUIDA**, A MESMA QUE VOCÊ A USA PARA TOMAR BANHO, LAVAR AS MÃOS, MOLHAR AS PLANTAS E BEBER. QUANDO VOCÊ COLOCA A SUA MÃO NA ÁGUA O QUE SENTE? ELA ESTÁ FRIA OU QUENTE? CONSEGUE SEGURA-LA NA MÃO?

CONTINUANDO A EXPERIÊNCIA, COLOQUE UM POUCO DE ÁGUA EM UM RECIPIENTE E LEVE AO CONGELADOR, ESPERE ATÉ QUE VIRE GELO...ESTÁ **SÓLIDA**? QUANDO VOCÊ COLOCA NA MÃO O QUE SENTE? QUAL A DIFERENÇA DA ÁGUA DEPOIS DE CONGELAR?

AGORA, PARA FINALIZAR, PEÇA PARA UM ADULTO COLOCAR ÁGUA EM UM RECIPIENTE E LEVER PARA FERVER NO FOGÃO...OBSERVE... CONTE O QUE ACONTECEU COM A ÁGUA DEPOIS QUE FERVEU NO FOGO?...VOCÊ CONSEGUIU VER O VAPOR? A ÁGUA ESTÁ GASOSA.



PARA COMPLEMENTAR ESTA EXPERIÊNCIA, ASSISTA O VÍDEO: ESTADOS DA MATÉRIA PARA CRIANÇAS - QUAIS OS ESTADOS DA MATÉRIA? SÓLIDO, LÍQUIDO E GASOSO

LINK: https://www.youtube.com/watch?v=-J_qZIJ0y24

ESCUTE A MÚSICA - ESTADOS DA ÁGUA.

LINK: <https://www.youtube.com/watch?v=fr2yXAZMx9QTOMAR>

ÁGUA PRA LAVAR, TOMAR E BANHAR

LAVAR AS MÃOS:

UM DOS USOS DA ÁGUA É PARA LIMPEZA, COM MUITA ÁGUA E SABÃO LAVAMOS TUDO. SEMPRE É IMPORTANTE LAVAR AS MÃOS, AINDA MAIS EM TEMPO DE PANDEMIA. VAMOS BRINCAR DE LAVAR AS MÃOS? LEMBRANDO QUE ESSA BRINCADEIRA É COISA SÉRIA.

PRIMEIRO MOLHE UM POUCO AS MÃOS, DEPOIS PASSE O SABONETE, SABÃO OU DETERGENTE E AGORA ESFREGUE UMA MÃO NA OUTRA. COMECE PELA PALMA DA MÃO, DEPOIS AS COSTAS DA MÃO E AGORA OS DEDINHOS. PEÇA AJUDA DA SUA FAMÍLIA PARA QUE SUAS MÃOS FIQUEM BEM LIMPINHAS. DEPOIS É SÓ ENXAGUAR COM MUITA ÁGUA PARA RETIRAR TODO O SABÃO. PRONTO, AGORA É SÓ SECAR.

PERGUNTE PARA AS PESSOAS QUE MORAM COM VOCÊ. PELO MENOS TRÊS COISAS DIFERENTES QUE LAVAMOS COM ÁGUA E SABÃO.

BEBER ÁGUA:

CONTE QUANTOS COPOS DE ÁGUA VOCÊ BEBE POR DIA. BEBEMOS E COMEMOS O DIA TODO E O QUE MAIS PRECISAMOS FAZER? ESCOVAR NOSSOS DENTINHOS. FAÇA ISSO SEMPRE, AO ACORDAR, DEPOIS DE CADA REFEIÇÃO E ANTES DE DORMIR.

ESCOVAR OS DENTES -

<https://www.youtube.com/watch?v=QiApJQ5CsoQ>

TOMAR BANHO:

TEMOS QUE TOMAR BANHO PARA DEIXAR O NOSSO CORPINHO BEM LIMPO. O CASCÃO GOSTA DE DE BANHO? E VOCÊ GOSTA? VEJA UM RATINHO QUE GOSTA DE BANHO E VAMOS APRENDER COM ELE...

CASTELO RÁ TIM BUM - RATINHO - MEU PÉ MEU QUERIDO PÉ (TOMANDO BANHO) - <https://www.youtube.com/watch?v=cTycyMhBPY8>

AGORA VAMOS FAZER NOSSO RATINHO...COM MASSINHA SE TIVER OU COM LÁPIS DE COR E PAPEL FAÇA SEU RATINHO E DÊ UM NOME PARA SEU NOVO AMIGO, FOTOGRAFE ELE E DEIXE A PROFESSORA CONHECER...

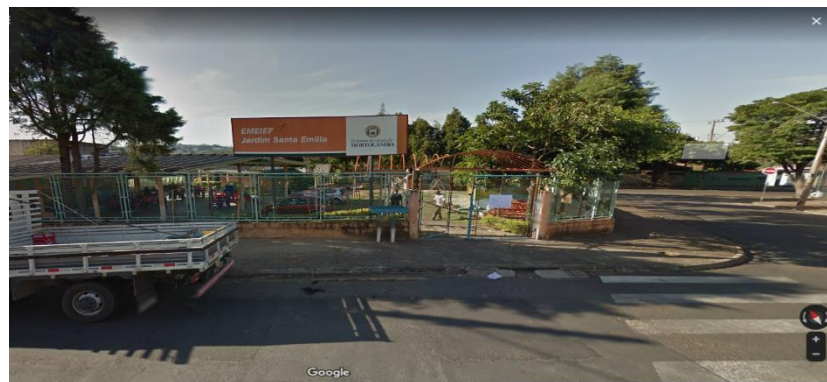
O USO DA ÁGUA EM OUTROS ESPAÇOS

ONDE USAMOS ÁGUA? A VERDADE É QUE ELA ESTÁ EM TUDO.

EM CASA NÓS USAMOS PARA A HIGIENE, LIMPEZA E PARA BEBER, ALÉM DO PREPARO DOS ALIMENTOS. NA NOSSA ESCOLA, POR EXEMPLO, EM TODOS OS ESPAÇOS TEM UMA FONTE DE ÁGUA PARA USARMOS, NOS BANHEIROS, COZINHA, JARDIM, NOS BEBEDOUROS. NAS FÁBRICAS, ELA AJUDA NA PRODUÇÃO DAS MERCADORIAS. NO CAMPO É INDISPENSÁVEL PARA A PRODUÇÃO DE ALIMENTOS. NAS RUAS, A ÁGUA É USADA PARA REGAR AS PLANTAS DAS PRAÇAS E LIMPAR OS ESPAÇOS PÚBLICOS, SEJA QUANDO CHOVE OU NO SERVIÇO REALIZADO PELA PREFEITURA.

OBSERVE AO SEU REDOR O QUANTO PRECISAMOS DA ÁGUA, SEM ELA NÃO HÁ VIDA. POR ISSO É IMPORTANTE SABER USAR, ECONOMIZAR E NÃO POLUIR.

VAMOS MATAR A SAUDADE DA ESCOLA E OUTROS ESPAÇOS PÚBLICOS DO NOSSO BAIRRO? VOCÊ CONHECE O GOOGLE MAPS? É UM APLICATIVO QUE POSSUI UMA FUNÇÃO *STREET VIEW*, ONDE VOCÊ PODE PASSEAR VIRTUALMENTE PELAS RUAS. VENHA VER.



LINK: https://www.google.com/maps/@-22.8898921,-47.1760625,3a,75y,87.57h,90t/data=!3m7!1e1!3m5!1sjsq2G6LF0a5gRn6p7MRQCg!2e0!6shttps:%2F%2Fstreetviewpixels-pa.googleapis.com%2Fv1%2Fthumbnail%3Fpanoid%3Djsq2G6LF0a5gRn6p7MRQCg%26cb_client%3Dmaps_sv.tactile.gps%26w%3D203%26h%3D100%26yaw%3D87.35797%26pitch%3D0%26thumbfov%3D100!7i13312!8i6656?hl=pt-BR

IMAGEM AÉREA DA NOSSA ESCOLA

COMO FOI O PASSEIO PELO BAIRO SEM SAIR DE CASA COM O GOOGLE MAPS, GOSTOU?

OLHE A IMAGEM ABAIXO, É UMA FOTO AÉREA, ELA FOI TIRADA POR UM SATÉLITE QUE FICA FORA DA TERRA, INCRÍVEL, NÃO?



AGORA QUE VOCÊ JÁ VIU NOSSA ESCOLA, VAMOS PENSAR UM POUCO SOBRE ELA.

ELA É GRANDE OU PEQUENA?

ELA É MAIOR OU MENOR QUE A SUA CASA?

O PARQUE FICA DENTRO OU FORA DA ESCOLA?

E O CARRO? ESTÁ DENTRO OU FORA DA ESCOLA?

E AS CRIANÇAS, HOJE? ESTÃO ESTUDANDO DENTRO DA ESCOLA OU DE CASA? PORQUE?

MANDE SUAS RESPOSTAS PARA PROFESSORA.

ÁGUA QUE VEM DO CÉU E MOLHA

LEIA O QUADRINHO.

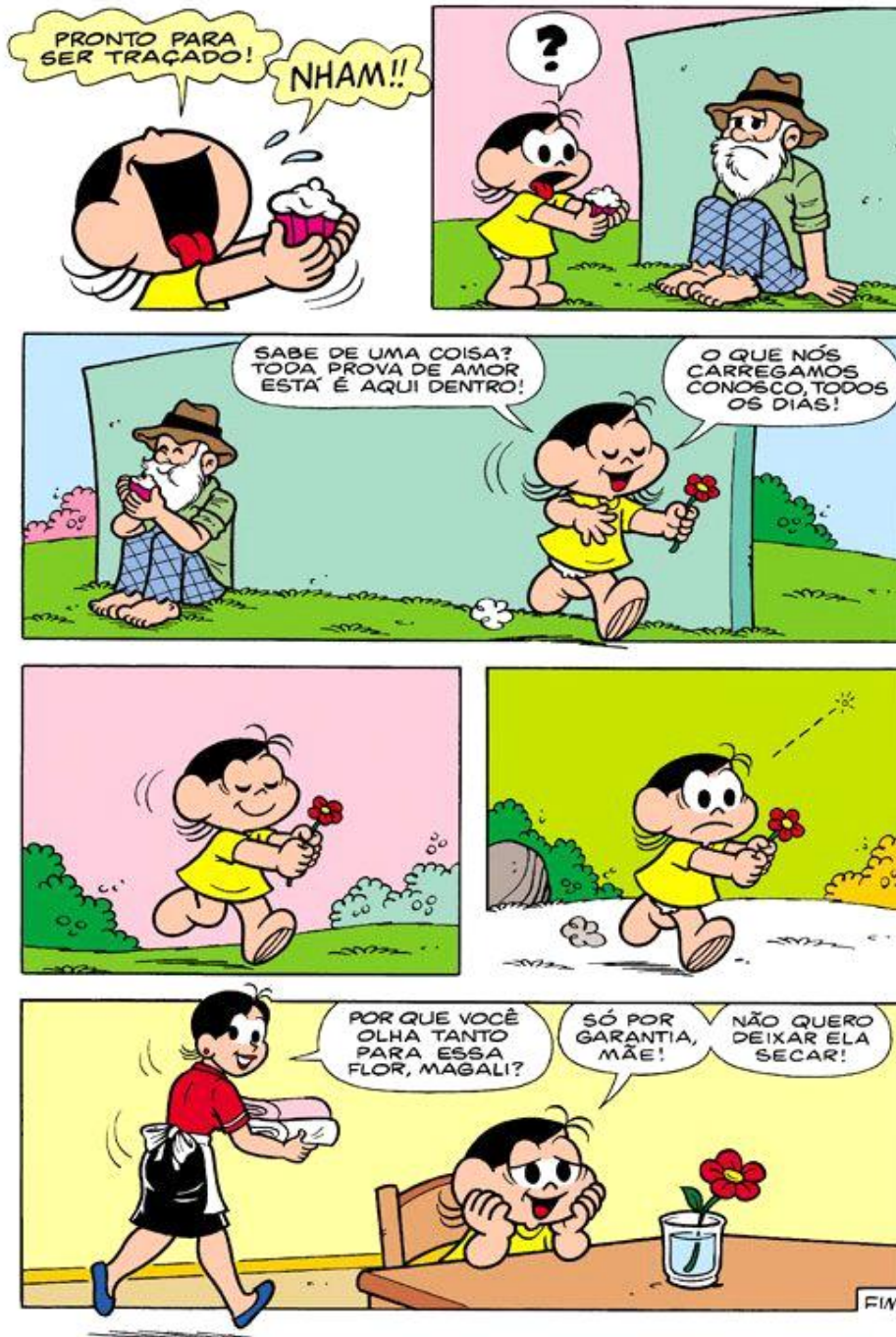


QUANDO CHOVE VOCÊ FICA DENTRO OU FORA DE CASA? POR QUE? VOCÊ GOSTA DE CHUVA? POR QUE?

A ÁGUA QUE CAI DO CÉU MOLHA A TERRA E AS PLANTAS QUE GOSTAM MUITO DAS CHUVAS, NÃO É MESMO? A CHUVA É FUNDAMENTAL PARA A NOSSA VIDA E DE TODOS OS SERES VIVOS NA TERRA.

A IMPORTANCIA DA ÁGUA PARA AS PLANTAS

LEIA O QUADRINHO



A MAGALI ESTÁ BEM FELIZ COM SUA FLOR. VOCÊ TEM ALGUMA PLANTINHA QUE TE DEIXA FELIZ? VOCÊ CUIDA DE ALGUMA PLANTA EM CASA? MANDE UMA FOTO DA SUA PLANTA PARA A PROFESSORA

ARTE COM ELEMENTOS DA NATUREZA

BUSQUE NA SUA CASA OU MESMO FORA DELA (NA PRAÇA, NA CALÇADA) ELEMENTOS DA NATUREZA PARA FAZERMOS UMA OBRA DE ARTE BEM BONITA.

PEGUE FOLHAS, GALHOS E O QUE ENCONTRAR PARA FAZER SUA ARTE, USE A IMAGINAÇÃO E FAÇA SEU QUADRO:



ANIMAIS FEITOS COM FOLHAS DE ARVORES - <https://www.youtube.com/watch?v=nBDhyukfoo&t=165s>

ARTES COM ELEMENTOS NATURAIS E BRINCADEIRAS NA NATUREZA - <https://www.youtube.com/watch?v=zSap2S7y6-g>

BARCO DE PAPEL

PARA TRABALHAR A COORDENAÇÃO MOTORA FAREMOS HOJE UM BARCO PARA NAVEGAR AÍ NA SUA CASA. PEGUE UMA FOLHA DE PAPEL E COM SUA FAMÍLIA DOBRE ESSA FOLHA DE PAPEL E FAÇA ELA VIRAR SEU BARCO, QUE LUGAR VOCÊ DESEJA VISITAR COM SEU BARQUINHO? ME CONTE SE VOCÊ PUDESSE VISITAR UM LUGAR COM SEU BARQUINHO O QUE TERIA LÁ?

COMO FAZER UM BARCO DE PAPEL

LINK: <https://www.youtube.com/watch?v=CPrdggN48-c>

VOCÊ TEM UMA BACIA AÍ NA SUA CASA? ENTÃO ESSA BACIA SERÁ SEU RIO OU SEU MAR, FAÇA SEU BARCO E COLOQUE ELE NA PARA NAVEGAR. VOCÊ MESMO PODE LEVAR SEU BARQUINHO PRA ONDE QUISER, ASSOPRANDO E ASSOPRANDO.



MARATONA DA TURMA DA MÔNICA

AQUI TEMOS UM VÍDEO PARA A FAMÍLIA ASSISTIR BEM JUNTINHA. CASCÃO, MÔNICA, CEBOLINHA E MAGALI ACOMPANHADOS DE OUTROS PERSONAGENS APRONTAM E SE DIVERTEM.

É IMPORTANTE QUE A FAMÍLIA ESCOLHA E APRESENTE PARA AS CRIANÇAS BONS DESENHOS, UMA PROGRAMAÇÃO PARA TODA FAMÍLIA, ASSIM A CRIANÇA NÃO ESTARÁ SOZINHA COM UMA TELA E SIM ASSISTINDO, APRENDENDO, BRINCANDO E CONVERSANDO SEMPRE JUNTOS COM A FAMÍLIA TODA.

SE PUDER FIQUE EM CASA!



MARATONA EM CASA COM A TURMA #FICAEMCASA

LINK: <https://www.youtube.com/watch?v=M5Mof0JAU10>

DADOS BIBLIOGRÁFICOS

<https://brasilecola.uol.com.br/datas-comemorativas/dia-nacional-da-agua.htm>

ESTADOS DA ÁGUA

ESTADOS DA MATÉRIA PARA CRIANÇAS - QUAIS OS ESTADOS DA
MATÉRIA? SÓLIDO, LÍQUIDO E GASOSO - FONTE:

https://www.youtube.com/watch?v=-J_qZJOy24

MÚSICA - ESTADOS DA ÁGUA - FONTE:

<https://www.youtube.com/watch?v=fr2yXAZMx9QTOMAR>

ÁGUA PRA LAVAR, TOMAR E BANHAR

ESCOVAR OS DENTES - <https://www.youtube.com/watch?v=QiApJQ5CsoQ>