

Prefeitura Municipal de Hortolândia
Secretaria de Educação, Ciência e Tecnologia

EMEI MIGUEL CAMILLO



MINI GRUPO A.

Semana de 31/05/2021 a 04/06/21

Olá Crianças e Famílias!!!

Nesta semana, continuaremos com a realização de atividades sensoriais!

SEGUNDA-FEIRA: 31-05

LISO OU ÁSPERO?

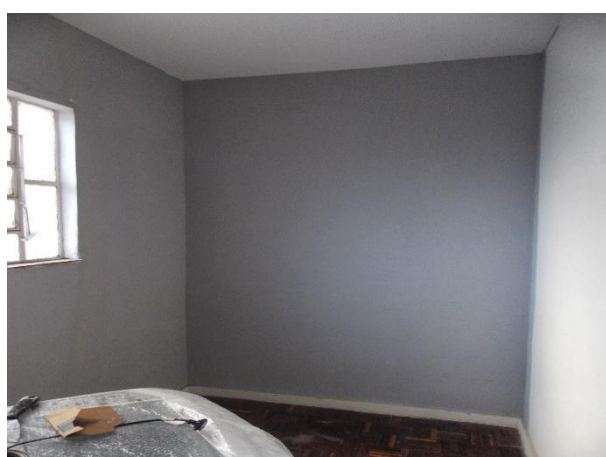
1 – Nessa atividade, as crianças sentirão a diferença entre os materiais que apresentam textura lisa dos que apresentam textura áspera. Para isso, um responsável deverá levar a criança até o espaço da casa ou mostrar a ela os objetos que apresentam as texturas indicadas. É importante deixar a criança tocar, para que ela sinta a diferença.

LISO

Imagem 1



Imagem 2



ÁSPERO

Imagem 3



Imagem 4



Fonte imagem 1: <http://www.polipisos.com.br/pisos-cimenticios/piso-cimenticio-bege/piso-cimenticio-claro-hortolandia> - Acesso em 12-05-21

Fonte imagem 2: <http://hojeeuvouassimvintage.blogspot.com/2014/03/emassando-um-rodape.html> - Acesso em 12-05-21

Fonte Imagem 3: <https://www.gazetadopovo.com.br/haus/imoveis/guia-de-esponjas-conheca-o-modelo-ideal-para-cada-tipo-de-limpeza/> - Acesso em 12-05-21

Fonte imagem 4: <https://www.valerycosmeticos.com.br/lixa-para-unha-especial-big-> Acesso em 12-05-21

2 – O responsável poderá mostrar para a criança outros materiais que apresentam textura lisa ou áspera. Os exemplos citados acima são apenas sugestões.

Enviar uma foto ou vídeo da criança realizando a atividade.

TERÇA-FEIRA: 01-06

DESENHAR OU CARIMBAR AS MÃOS NO PAPEL

1 – Nessa atividade, com a ajuda de um dos responsáveis, a criança desenha as suas próprias mãos, ou seja, a mão direita e à esquerda. Para isso, precisaremos separar pelo

menos uma folha, lápis, giz ou tinta guache. O responsável terá que ajudar a criança a colocar a mão sobre a folha e contornar com um lápis, ou, carimbar com tinta guache, caso a família tenha esse material em casa.

2 – Após finalizar o contorno ou o carimbo das mãos, pergunte a criança se ao tocar no papel, ela notou se a folha é lisa ou áspera?

Imagem 1



Imagem 2



Fonte imagem 1: <https://www.papodaprofessoradenise.com.br/wp-content/uploads/2017/08/desenhando-a-mao.jpg> - Acesso em 12-05-21

Fonte imagem 2: https://img.freepik.com/fotos-gratis/criancas-engracadas-mostram-as-palmas-das-maos-a-tinta-pintada_127093-77.jpg?size=626&ext=jpg

Enviar uma foto ou vídeo da criança realizando a atividade.

QUARTA-FEIRA: 02-06

BRINCADEIRA: DURO OU MOLE



Fonte: https://tvcultura.com.br/videos/38128_ta-de-brincadeira-duro-ou-mole-01-09-15.html - Acesso em 12-05-21.

1 – Para realizar essa brincadeira, um dos responsáveis juntamente com a criança precisarão assistir ao vídeo que traz de uma maneira bem divertida a explicação das regras da “brincadeira duro ou mole”. Em seguida, reúna a família e é só se divertir!!!

Acesse o link:

https://www.youtube.com/watch?v=sd8Eajw_oXo - Acesso em 12-05-21

Enviar um vídeo da criança realizando a atividade.

ABRAÇOS E LEMBREM-SE: SE PUDER, FIQUEM EM CASA. E SE PRECISAR SAIR, USEM MÁSCARA!!!!!!