



ATIVIDADES COMPLEMENTARES PARA ALUNOS EDUCAÇÃO ESPECIAL (INCLUSÃO)

Escola: EMEI RESIDENCIAL SÃO SEBASTIÃO II

Professor/AEE: MARICELIA BRAGA

PERÍODO: 06/09 A 10/09

TURMA: MATERNAL B E JARDIM 1 D

ATIVIDADE 1: **SEQUÊNCIA LÓGICA DAS CORES**

OBJETIVOS: Desenvolver a percepção visual, atenção, coordenação motora fina;

MATERIAIS NECESSÁRIOS: Massinha de modelar e atividade impressa.

Obs: Caso não possua mais massinha de modelar do kit escolar, faça uma massinha caseira as crianças irão amar.

DESENVOLVIMENTO: Fazer bolinhas com a massa de modelar e seguir a sequência proposta. Conforme for fazendo as bolinhas ir perguntando para a criança, as cores, e quais vem depois.

REGISTRO:

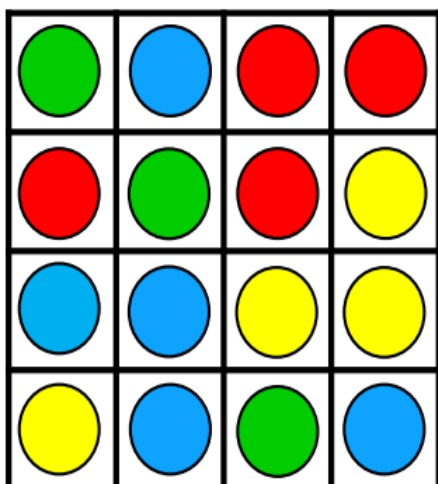


IMAGEM RETIRADA: [massa de modelar | Blog da Festinha Legal \(wordpress.com\)](https://www.blogdafestinhalegal.wordpress.com) em 30/08/21

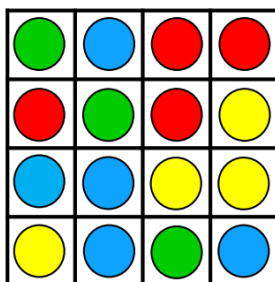


SECRETARIA MUNICIPAL DE EDUCAÇÃO, CIÊNCIA E TECNOLOGIA
Centro de Formação dos Profissionais da Educação "Paulo Freire"
Educação Especial e Inclusiva – Atendimento Educacional Especializado (AEE)
Regina Célia A. Shigemoto (Coordenadora) - 3897-8400 ramal 842
edespecial.sme@hortolandia.sp.gov.br



(UTILIZE ESSE ESPAÇO PARA REALIZAR A ATIVIDADE)

USE MASSINHA DE MODELAR PARA REPETIR A SEQUÊNCIA DE CORES





ATIVIDADE 2: **ALINHAVO COM MATERIAS RECICLADOS** PERÍODO:13/09 A 17/09

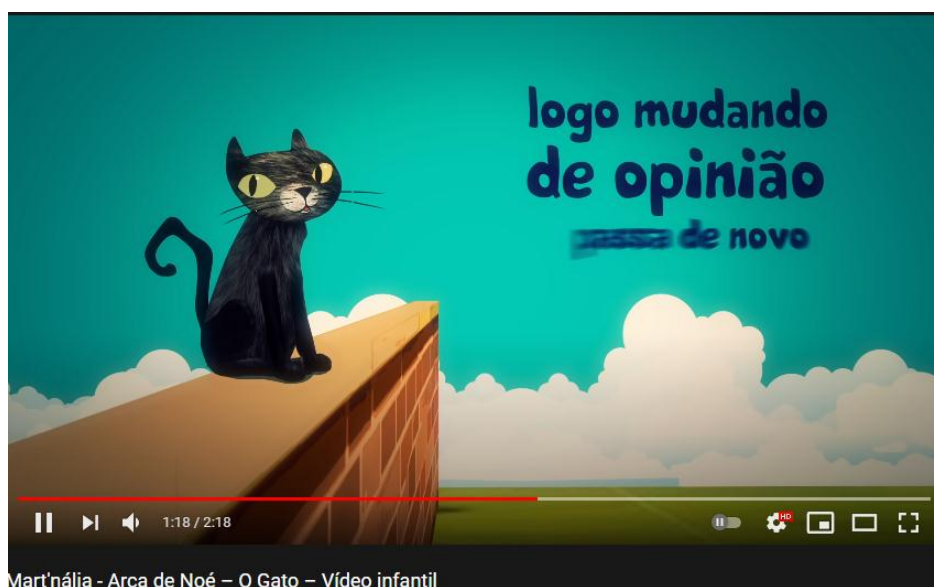
OBJETIVOS: Estimular coordenação motora fina, atenção, concentração e percepção visual.

MATERIAIS NECESSÁRIOS: Papelão e linhas coloridas.

DESENVOLVIMENTO: usar o molde e fazer um gatinho usando papelão, depois ajudar a criança alinhar o gatinho com linhas coloridas, caso, a linha seja fina pode usar barbante ou um cadarço.

Assista o vídeo: O gato

link: <https://youtu.be/YYxPYCHKd2Y>



REGISTRO:



IMAGEM RETIRADA: <http://pintereset.com/> em 30/08/21



SECRETARIA MUNICIPAL DE EDUCAÇÃO, CIÊNCIA E TECNOLOGIA
Centro de Formação dos Profissionais da Educação "Paulo Freire"
Educação Especial e Inclusiva – Atendimento Educacional Especializado (AEE)
Regina Célia A. Shigemoto (Coordenadora) - 3897-8400 ramal 842
edespecial.sme@hortolandia.sp.gov.br



MOLDE PARA FAZER O GATINHO USANDO PAPELÃO





(EI03CG05) Coordenar suas habilidades manuais no atendimento adequado a seus interesses e necessidades em situações diversas

Atividade: Alinhavo em escumadeira

Materiais necessário: escumadeira, cadarço de tênis ou sapato.

Desenvolvimento: a atividade consiste em realizar o alinhavo na escumadeira de acordo com a sequência das perfurações, utilizando o cadarço de tênis ou sapato. A atividade poderá ser repetida diversas vezes.

Observação: toda atividade deve ser acompanhada e orientada por um adulto.



Um grande abraço virtual da professora MARI!!