



Prefeitura Municipal de Hortolândia
SECRETARIA DE EDUCAÇÃO, CIÊNCIA E TECNOLOGIA

CENTRO DE FORMAÇÃO DOS PROFISSIONAIS EM EDUCAÇÃO – PAULO FREIRE

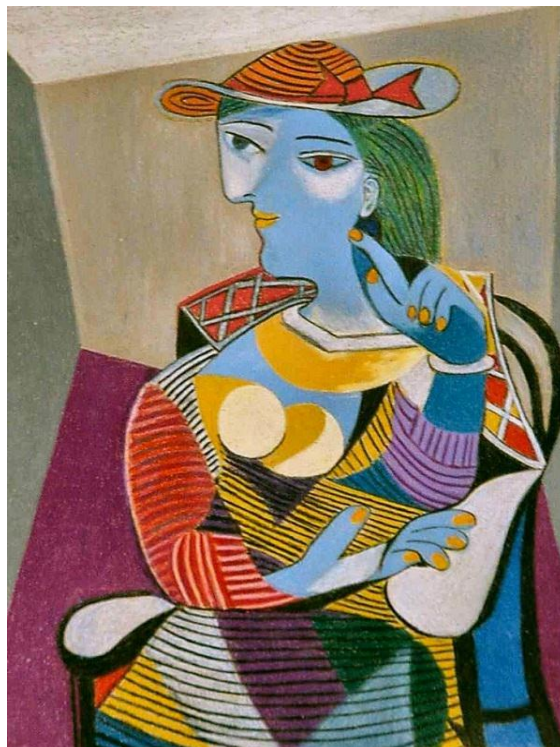
ARTE - 1º ANO

SEMANA DE 27 A 30 DE SETEMBRO DE 2021

CONHECENDO A OBRA DE PABLO PICASSO: RETRATOS

PABLO PICASSO FOI UM ARTISTA PLÁSTICO ESPANHOL, ALÉM DE UM DOS MAIORES MESTRES DA ARTE DO SÉCULO XX. ELE PRODUZIU MILHARES DE TRABALHOS, COMO PINTURAS, ESCULTURAS, CERÂMICAS E OBRAS EM OUTROS SUPORTES, NOS QUAIS UTILIZAVA DIVERSOS MATERIAIS.

UMA DAS CARACTERÍSTICAS DAS PINTURAS DO ARTISTA É A DISTORÇÃO DAS IMAGENS, DEIXANDO-AS DIFERENTE DO QUE ESTAMOS ACOSTUMADOS A VER. NO CASO DOS RETRATOS, POR EXEMPLO, ELE PINTAVA DE UMA MANEIRA NA QUAL FOSSE POSSÍVEL VER O ROSTO TANTO DE FRENTE COMO DE LADO, ASSIM COMO PODEMOS NOTAR NA OBRA A SEGUIR:



MULHER SENTADA – 1937



Prefeitura Municipal de Hortolândia
SECRETARIA DE EDUCAÇÃO, CIÊNCIA E TECNOLOGIA

CENTRO DE FORMAÇÃO DOS PROFISSIONAIS EM EDUCAÇÃO – PAULO FREIRE

AGORA É A SUA VEZ! QUE TAL CRIAR UM RETRATO AO ESTILO PABLO PICASSO?

VOCÊ VAI PRECISAR DE:

- ✚ TESOURA;
- ✚ COLA;
- ✚ FOLHAS SULFITE OU CADERNO DE DESENHO;
- ✚ LÁPIS DE COR OU CANETINHA.

COMO FAZER:

1. EM UMA FOLHA DESENHE OLHOS, BOCA E NARIZ DE MANEIRAS DIFERENTES E RECORTE;
2. DEPOIS UTILIZE O LÁPIS DE COR PARA DEIXAR BEM COLORIDO;
3. EM UMA FOLHA INTEIRA DESENHE UM ROSTO BEM GRANDE;
4. COLE AS PARTES DESENHADAS NO ROSTO, DA MANEIRA QUE QUISER.



5. PARA FINALIZAR VOCÊ PODE COLORIR AS OUTRAS PARTES DO DESENHO QUE FICAREM SEM COR.

BOM TRABALHO!!!