



## PROJETO AKATU – RESÍDUOS E ECONOMIA CIRCULAR DE PU

### ATIVIDADE 4. LIXO X RESÍDUO

DATA: \_\_\_/\_\_\_/\_\_\_

**IMPORTANTE:** RECOMENDAMOS O ACOMPANHAMENTO DOS PAIS E/OU RESPONSÁVEIS PARA A REALIZAÇÃO DAS ATIVIDADES JUNTO AOS ESTUDANTES EM CASA.

DEU PRA VER QUE, SE NÃO TOMARMOS CUIDADO, ACABAMOS JOGANDO FORA MUITA COISA QUE AINDA PODERIA SER APROVEITADA OU RECICLADA, NÃO É? CHAMAMOS ESSAS COISAS DE **RESÍDUOS**. E AQUELES QUE NÃO TÊM MAIS UTILIDADE NENHUMA, CHAMAMOS DE **REJEITO**.

HOJE, EM ALGUMAS CIDADES, OS RESÍDUOS SÃO COLETADOS PARA RECICLAGEM. PARA ISSO, BASTA QUE AS PESSOAS SEPAREM OS RESÍDUOS RECICLÁVEIS DOS NÃO RECICLÁVEIS (ORGÂNICOS E REJEITOS).



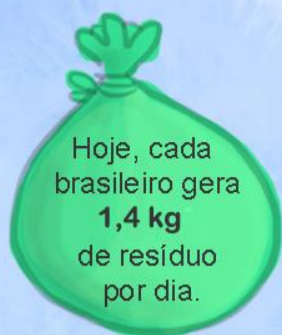
ALIÁS, SABIA QUE EXISTE UMA MANEIRA FÁCIL DE VOCÊ REAPROVEITAR ESSES **RESÍDUOS ORGÂNICOS**, EM CASA MESMO? CHAMA **COMPOSTAGEM**, E TRANSFORMA O QUE VOCÊ IA JOGAR FORA EM ADUBO PARA USAR NAS PLANTAS... LEGAL, NÉ? E AJUDA A DIMINUIR A QUANTIDADE DE RESÍDUOS QUE DESCARTAMOS...

MAS TEM ALGUNS RESÍDUOS QUE PRECISAM DE UMA SEPARAÇÃO ESPECIAL, PORQUE SÃO FEITOS COM MATÉRIAS-PRIMAS QUE PODEM CONTAMINAR O AMBIENTE E COLOCAR A NOSSA SAÚDE EM PERIGO, COMO METAIS PESADOS E PRODUTOS QUÍMICOS.

**QUE TAL CONFERIR NO INFOGRÁFICO ABAIXO OS TIPOS DE RESÍDUOS E COMO DESCARTAR CORRETAMENTE CADA OBJETO?**



# Resíduos no Brasil



60% orgânicos  
40% rejeitos e recicláveis \*

## Tipos de resíduo:

Os resíduos podem ser classificados de diferentes maneiras. É importante saber identificar esses grupos, para melhor separá-los e facilitar sua destinação final. Veja abaixo:

### POR ORIGEM

O resíduo orgânico é aquele de origem vegetal ou animal. Os demais são inorgânicos – recicláveis ou rejeitos. Em algumas cidades, já há um sistema específico de coleta de recicláveis, basta separá-los dos demais. Mas vale destacar que a maior parte dos orgânicos pode ser transformada por meio de compostagem e reaproveitada como adubo para hortas, pomares e plantas em geral.



### POR FONTE

Dependendo do local onde são produzidos, os resíduos podem receber outra classificação. Merecem destaque os resíduos de serviços de saúde (ou hospitalares), que têm um sistema próprio de coleta, para não trazer riscos para seus coletores nem para o local onde serão armazenados. Entulhos da construção civil também são coletados por um sistema à parte, com o uso de caçambas, e podem ser reciclados ou reaproveitados. Já quanto aos resíduos agrícolas, há um sistema de logística reversa próprio para sobras e embalagens de defensivos agrícolas e produtos químicos, para evitar riscos de contaminação. O Brasil, aliás, é referência mundial na logística reversa de embalagens vazias de agrotóxicos.\*\*



Residencial



Comercial



Público



Entulho



Hospitalar



Industrial



Agrícola

### POR CLASSE

Nesse caso, a classificação destaca os riscos que o resíduo traz para o que está a seu redor, sejam pessoas, ambiente ou até outros resíduos. Por isso, os resíduos perigosos precisam ser descartados separadamente, produto por produto, para não inviabilizar o reaproveitamento ou reciclagem dos demais, que podem ser contaminados. Os demais resíduos são chamados de Classe II – Não Perigosos.



\* Segundo dados oficiais mais recentes, da Pesquisa Nacional de Saneamento Básico de 2008, do IBGE, disponível em: [http://www.ibge.gov.br/home/estatistica/populacao/condicaodevida/pnsb2008/PNSB\\_2008.pdf](http://www.ibge.gov.br/home/estatistica/populacao/condicaodevida/pnsb2008/PNSB_2008.pdf)

\*\* Segundo dados do Instituto Nacional de Processamento de Embalagens Vazias (inpEV), 94% das embalagens plásticas primárias (aquelas que entram em contato direto com o produto) são retiradas do campo e enviadas para a destinação ambientalmente correta. Disponível em: <http://www.inpev.org.br/sistema-campo-limpo/estatisticas>



**AGORA QUE VOCÊ JÁ SABE COMO SEPARAR OS RESÍDUOS POR TIPO, COPIE O DESENHO ABAIXO NO SEU CADERNO E LIGUE CORRETAMENTE OS PONTOS DA PRIMEIRA E DA SEGUNDA COLUNA...**

**RESÍDUO**



**TIPO**





**NÃO SE ESQUEÇA:**

DEPOIS QUE VOCÊ TERMINAR A ATIVIDADE, TIRE  
UMA FOTO DELA E ENVIE PARA O SEU PROFESSOR