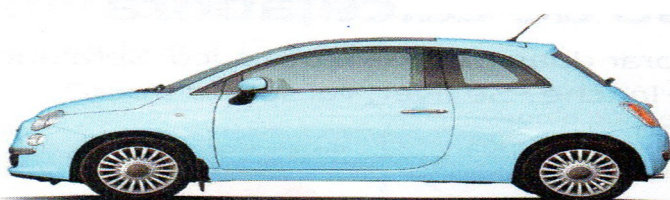




Quinzena de 11/10/2021 a 22/10/2021

Unidade escolar: EMEF Nicolas Thiago dos Santos Lofrani	
Componente curricular: Matemática	
Professora: Mirtes	
Aluno (a):	Ano: 9 ano

- 1- Considere que o carro azul tem 3,77 m de comprimento e o carro branco tem 3,84 m de comprimento. Qual deles é mais comprido?



Maksim Toome/Shutterstock/
Glow Images



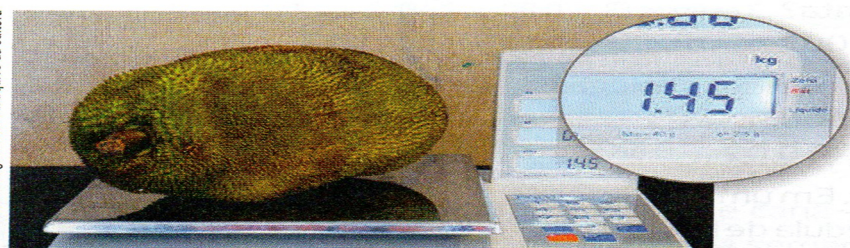
Adisa/Shutterstock/
Glow Images

Dois modelos de automóveis

As imagens desta página não estão representadas em proporção.

- 2- A CPU de um computador tem 45,2 cm de altura. Ela caberá em uma mesa cuja altura do espaço disponível para a CPU é de 47,5 cm? Por quê?
- 3- Qual grafite de lapiseira é mais grossa: a de 0,5 mm ou a de 0,7 mm?
- 4- As cargas 7,59 toneladas e 7,573 toneladas são maiores ou menores do que 7 toneladas e meia?
- 5- Qual das balanças está registrando a menor medida de massa: a balança da jaca ou a balança das bananas?

Fotos: Sergio Dotta Jr./Arquivo da editora



Jaca sendo pesada.



Bananas sendo pesadas.