

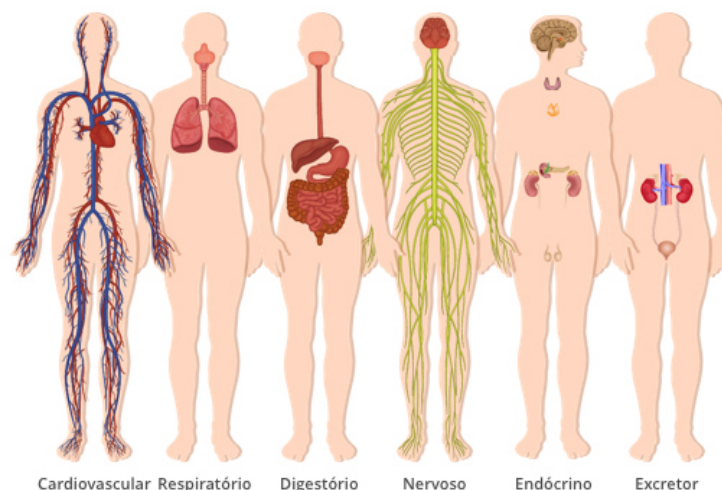


## Semana de 17 a 28 de Maio de 2021.

Unidade escolar: EMEF.JD AMANDA I - CAIC	
Componente curricular: CIÊNCIAS	
Professor: MARIA VICTORIA BAPTISTA PALMERO	
Aluno (a):	Série: 6. ano

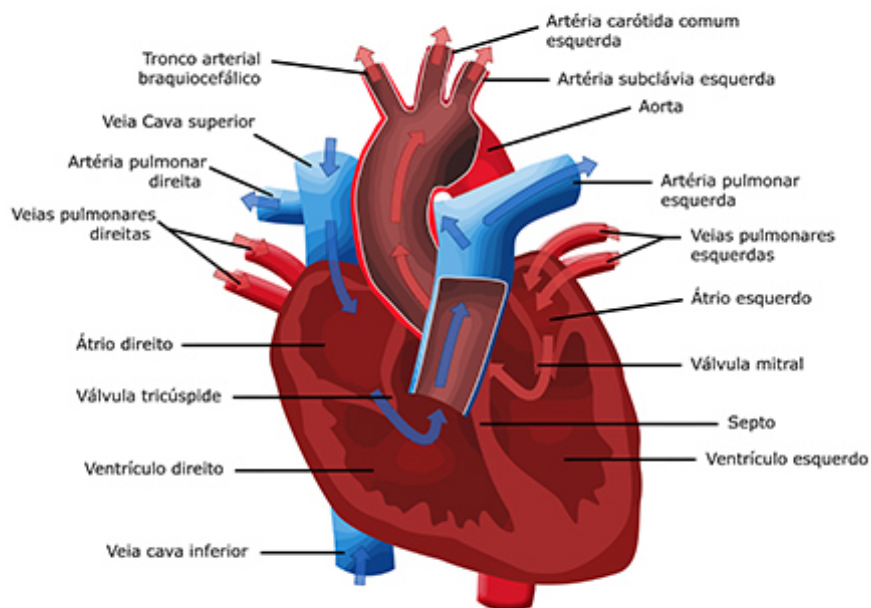
### Sistemas do Corpo Humano

O **corpo humano** é formado pelos sistemas: cardiovascular, respiratório, digestório, nervoso, sensorial, endócrino, excretor, reprodutor. Cada um deles envolve órgãos que atuam para a realização das funções vitais do organismo.



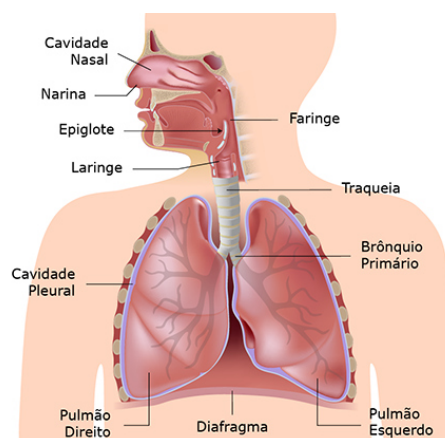
### TODOS OS SISTEMAS DO CORPO HUMANO

**Sistema Cardiovascular:** Formado pelos vasos sanguíneos (artérias, veias e vasos capilares) e o coração, o sistema cardiovascular ou sistema circulatório é responsável pela movimentação sanguínea no corpo humano uma vez que sua função é transportar oxigênio e nutrientes para todas as partes do corpo.



Função: Faz o transporte dos nutrientes e gases pelo corpo através do sangue.

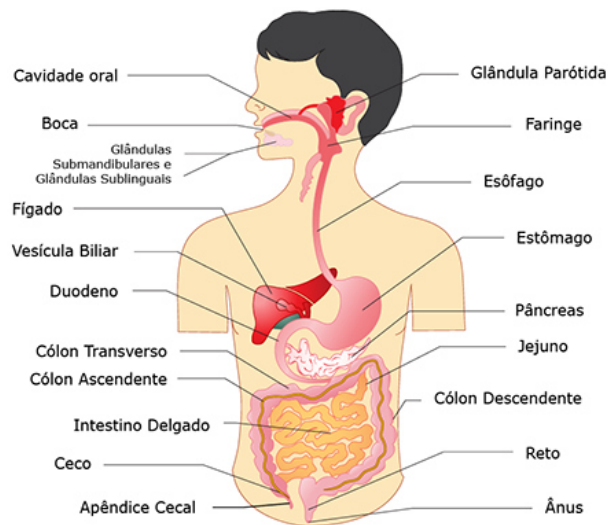
**Sistema Respiratório:** Formado pelas vias respiratórias (cavidades nasais, faringe, laringe, traqueia e brônquios) e pelos pulmões, o sistema respiratório é responsável pela absorção do oxigênio do ar e da eliminação do gás carbônico retirado das células.



Função: Realiza a troca de gases entre o sangue e o ar, absorve oxigênio e elimina o gás carbônico.



**Sistema Digestório:** Formado pelo tubo digestório (boca, faringe, esôfago, estômago, intestino delgado, intestino grosso) e os órgãos anexos (glândulas salivares, dentes, língua, pâncreas, fígado e vesícula biliar), o sistema digestivo ou digestório é responsável pela digestão dos alimentos transformando-os em moléculas menores que serão absorvidas pelo organismo.

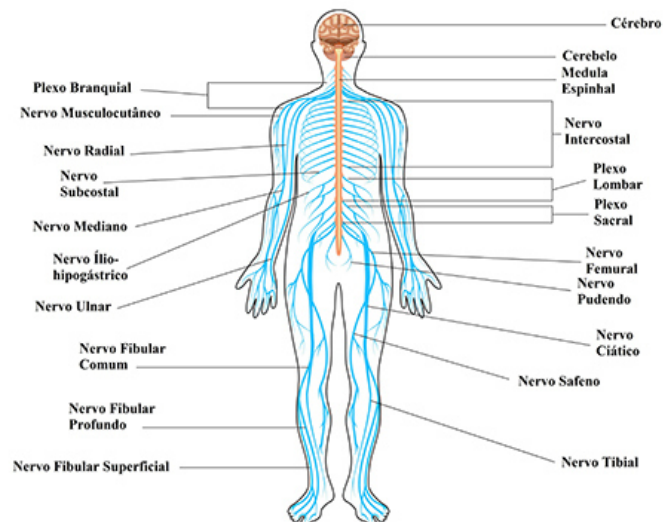


Função: Envolve ingestão e quebra dos alimentos, absorção dos nutrientes e eliminação dos resíduos.

**Sistema Nervoso:** Formado pelo sistema nervoso central (encéfalo e medula espinhal) e sistema nervoso periférico (nervos cranianos e raquidianos),



o sistema nervoso é responsável pela captação, interpretação e respostas às



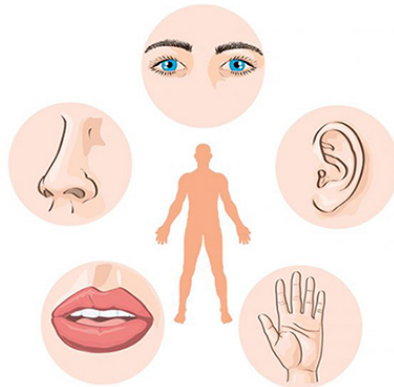
mensagens recebidas.

Função: Estabelece comunicação entre as diversas partes do corpo, elaborando respostas aos estímulos.

**Sistema Sensorial:** Formado pelos 5 sentidos do corpo humano (tato, paladar, olfato, visão, audição), o sistema sensorial está encarregado de enviar as informações recebidas para o sistema nervoso que as decodifica e envia respostas para o corpo.

A ação de tatear algo é transmitida através dos neurônios sensoriais presentes na pele ao sistema nervoso, que envia a resposta, ou seja, interpretará se a superfície identificada é lisa, rugosa, quente ou fria.

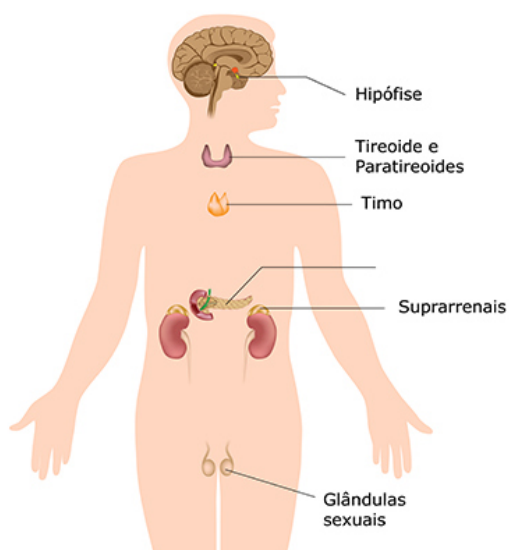
Da mesma maneira, as papilas gustativas enviam para o cérebro o sabor do alimento que receberá a identificação seu gosto (azedo, doce, amargo, salgado).



Função: Captam estímulos do ambiente e enviam ao sistema nervoso que produz resposta imediata.

**Sistema Endócrino:** O sistema endócrino é formado por glândulas que realizam atividades vitais como a tireoide, hipófise, glândulas sexuais, dentre outras.

Dessa maneira, as glândulas são responsáveis por produzirem os hormônios os quais possuem determinadas funções como: regulação do metabolismo, defesa do organismo, produção de gametas, desenvolvimento corporal, dentre outros.

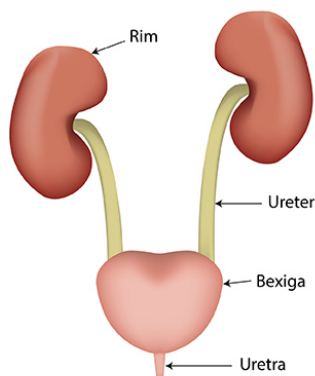


Função: Produz os hormônios (nas glândulas) que atuam sobre as células do corpo, regulando seu funcionamento.



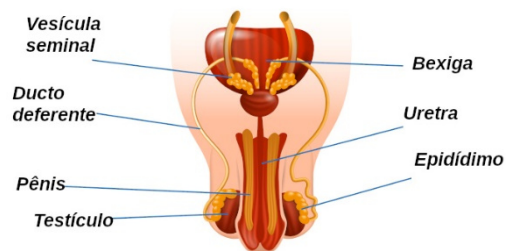
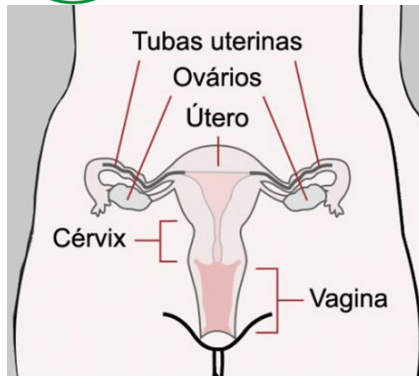
**Sistema Excretor:** Formado pelos rins e vias urinárias, o sistema excretor é responsável por eliminar resíduos que o corpo descarta, depois de passar pelo processo de digestão dos alimentos.

Em outras palavras, o sistema excretor elimina substâncias que estão em excesso no organismo, buscando um processo denominado de “**equilíbrio dinâmico**”.



Função: Elimina as excretas, substâncias indesejáveis ao corpo, produzidas no metabolismo.

**Sistema Reprodutor:** O sistema reprodutor humano é dividido em sistema reprodutor masculino e sistema reprodutor feminino, no entanto, ambos possuem a mesma função, ou seja, a reprodução de novos seres. Sendo assim, o masculino é formado pelos testículos, epidídimos, canais deferentes, vesículas seminais, próstata, uretra e pênis; enquanto o sistema reprodutor feminino é composto pelos ovários, útero, tubas uterinas e vagina.



Função: Permite a continuação da espécie através do processo reprodutivo, que envolve hormônios e sexualidade.

**Após a leitura e a interpretação do texto, responda às questões abaixo:**

- 1) Quais são os sistemas que formam o corpo humano?
- 2) Como é formado o sistema cardiovascular? E qual a sua função?
- 3) Explique o sistema reprodutor humano.

**BOM TRABALHO!!!**