



Quinzena de 09 a 20 de Agosto de 2021.

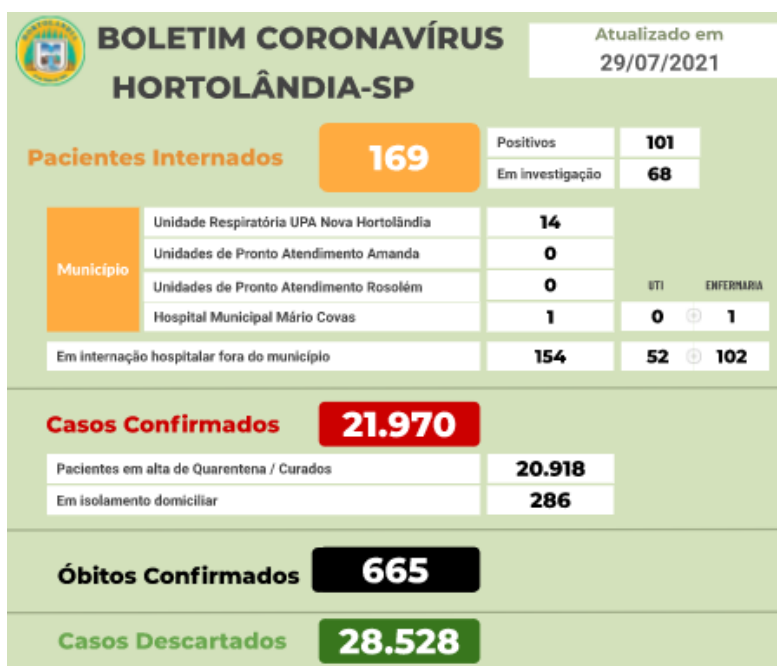
Unidade escolar: EMEF CAIO FERNANDO GOMES PEREIRA	
Componente curricular: MATEMÁTICA	
Professor: TATIANA GONÇALVES XAVIER	
Aluno (a):	Série:

Olá alunos!

Iniciaremos nosso semestre com um diálogo sobre o momento que estamos vivendo e a importância da matemática neste cenário. Com certeza você já ouviu alguma das citações: “Os números da Covid-19”, “O percentual de pessoas vacinadas”, “Os gráficos de acompanhamento dos casos de Covid”, “O número de óbitos por Covid-19 no Brasil”, entre tantas outras frases e comentários que se utilizam da matemática para explicar dados da Covid-19.

Sendo assim, usaremos alguns dados numéricos locais para refletir, analisar e responder alguns questionamentos sobre a Covid-19 no nosso município e nas nossas casas.

Observe a imagem a seguir:



Fonte: [Coronavírus | Prefeitura de Hortolândia \(hortolandia.sp.gov.br\)](https://www.hortolandia.sp.gov.br/coronavirus)

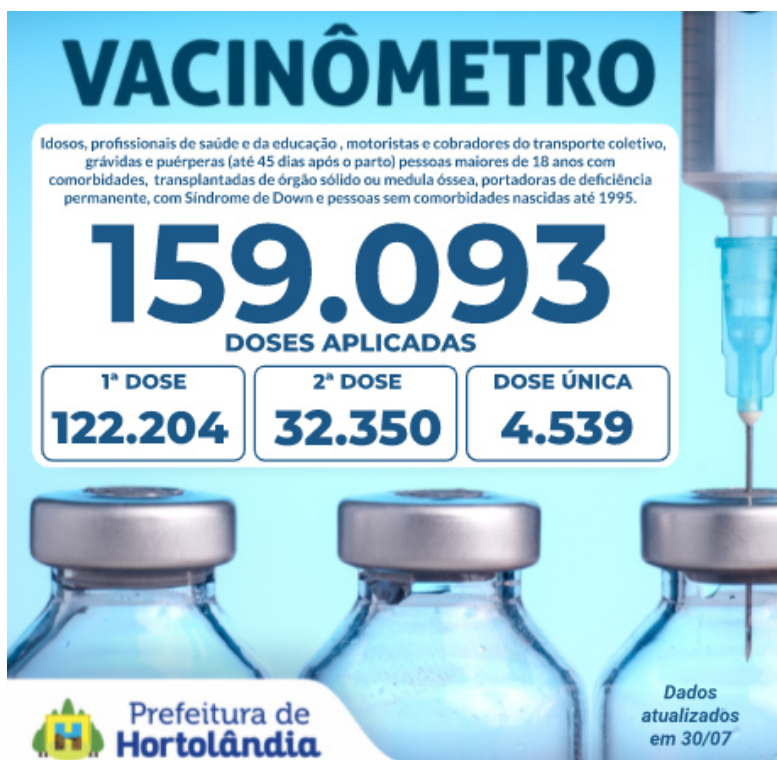


Veja a quantidade de números presentes na divulgação do Boletim Coronavírus em Hortolândia. Vamos comentar alguns deles.

A população de Hortolândia, segundo estimativa do IBGE, está estimada em 234.259 pessoas. Sendo o número de óbitos 665, temos 0,28% da população que faleceu devido a complicações da Covid-19, o que em percentual parece muito pouco, mas se pensarmos nas 665 famílias que sofrem por terem perdido um ente é um número bem grande.

Outros dados que chamam atenção na imagem são 21.970 casos confirmados e 28.528 casos descartados. Significando que dos casos analisados, houve maior número de descartados do que de confirmações. Parece excelente, no entanto, somando esses casos (confirmados e descartados) temos 50.498 casos verificados, ou seja, o município não testou nem 22% da sua população, o que é bastante preocupante. Quantas pessoas podem ter sido contaminadas sem ter realizado testes para confirmação?

Agora, observe outra imagem:



Fonte: [Coronavírus | Prefeitura de Hortolândia \(hortolandia.sp.gov.br\)](https://www.hortolandia.sp.gov.br/coronavirus)



Verificamos outra imagem com uma grande quantidade de dados numéricos. Desta vez, podemos nos alegrar com os dados acima. Temos mais de 50% da população (122.204 pessoas) já vacinadas com a 1ª dose da vacina e mais de 15% (pessoas que já tomaram a 2ª dose ou dose única) totalmente imunizadas.

Isso nos dá um alento diante da situação crítica que vivemos nos últimos meses e uma esperança de que as coisas voltem ao normal muito em breve, inclusive nossas aulas presenciais, as interações sociais que a escola nos proporciona e a efetivação do aprendizado de cada um.

Agora, gostaria de saber de você:

- 1)** Você ou alguém da sua família foi infectado pelo Coronavírus? Realizaram testes ou tiveram atendimento em alguma Unidade de Saúde?

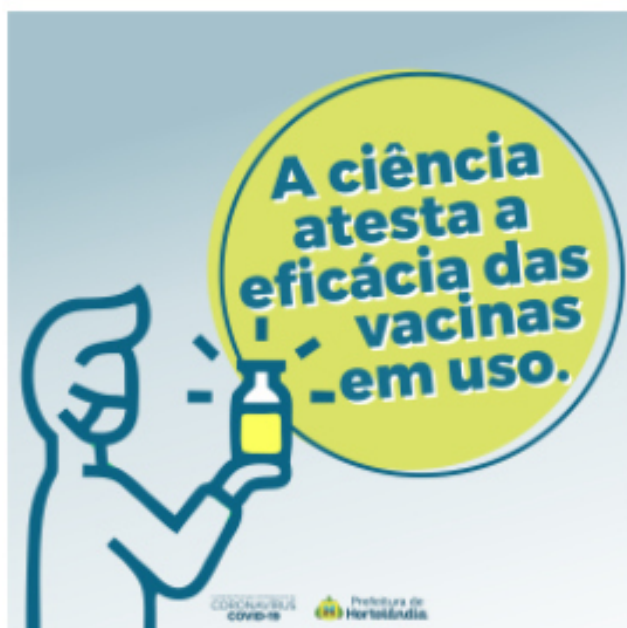
- 2)** Conhece alguém próximo que tenha falecido devido às complicações da Covid-19? Acredita que essa pessoa teve o atendimento de qualidade em Hospital do município?

- 3)** Você e sua família já foram vacinados com 1ª, 2ª doses ou dose única?

- 4)** Mesmo após a vacinação, pretende manter as normas sanitárias, como uso de máscaras, higienização constante das mãos e distanciamento?



Lembre-se:



Fonte: [Coronavírus | Prefeitura de Hortolândia \(hortolandia.sp.gov.br\)](https://hortolandia.sp.gov.br)

Bom Semestre à todos nós!
Profª Tati ♥